



THÈSE

**En vue de l'obtention du
DOCTORAT DE L'UNIVERSITÉ DE TOULOUSE**

Délivré par l'Université Toulouse 2 - Jean Jaurès

**Présentée et soutenue par
Charlotte SACILOTTO**

Le 17 décembre 2021

**La céramique de l'âge du Fer dans le Bas-Aragon (Espagne) à
l'Ibérique Moyen et Récent : production, distribution, usages.**

Ecole doctorale : **TESC - Temps, Espaces, Sociétés, Cultures**

Spécialité : **Préhistoire**

Unité de recherche :

**TRACES - Travaux et Recherches Archéologiques sur les Cultures, les
Espaces et les Sociétés**

Thèse dirigée par

Pierre MORET et Alexis GORGUES

Jury

M. Mario DENTI, Rapporteur

Mme Corinne SANCHEZ, Rapporteur

Mme Sophie KRAUSZ, Examinatrice

M. Jordi PRINCIPAL, Examineur

M. Pierre MORET, Directeur de thèse

M. Alexis GORGUES, Co-directeur de thèse

**Université Toulouse 2-Jean Jaurès
Laboratoire TRACES**

THÈSE

Pour obtenir le grade de
DOCTEUR DE L'UNIVERSITÉ
Spécialité : Archéologie

**La céramique de l'âge du Fer dans
le Bas-Aragon (Espagne) à
l'Ibérique Moyen et Récent :
production, distribution, usages**

Tome 3 : Catalogue photographique

Charlotte SACILOTTO

Présentée et soutenue publiquement
Le 17 décembre 2021

Thèse dirigée par
Pierre MORET et Alexis GORGUES

Jury

M. Mario DENTI, Rapporteur
Mme Corinne SANCHEZ, Rapporteuse
Mme Sophie KRAUSZ, Examinatrice
M. Jordi PRINCIPAL, Examineur
M. Pierre MORET, Directeur de thèse
M. Alexis GORGUES, Co-directeur de thèse

SOMMAIRE

1. Liste des objets photographiés.....	5
2. Les planches	20

1. Liste des objets photographiés

Ce tome complète la documentation graphique des deux premiers volumes. Il ne s'agit pas d'un catalogue exhaustif puisqu'il rassemble essentiellement des fragments ou des objets dont les informations ont permis de construire notre réflexion dans le cadre de ce travail. Celui-ci est accompagné d'une liste organisée par sites et qui détaille la provenance, le numéro de cliché, le lieu de conservation avec le numéro d'inventaire lorsqu'il y en a un, le matériau, l'identification de l'objet et enfin, pour les fragments concernés, il y a des observations sur la nature de la couche blanche qui apparaît sur les surfaces, ainsi que l'état des décors peints.

Certains clichés ont été réalisés en 2011, avant même ce projet de thèse, dans des conditions matérielles qui expliquent un rendu parfois terne et peu lumineux, malgré les modifications effectuées à l'aide du logiciel libre Gimp. Pour les sites d'habitats, certains vases ont dû être observés et photographiés à travers les vitrines d'exposition et sans échelle puisque certaines pièces étaient inaccessibles. Cependant, ces derniers fournissaient des informations intéressantes tels que la présence d'engobe, la superposition des décors ainsi que la conservation différenciée des motifs.

Concernant les dossiers du Castelillo de Alloza et du Cabezo de Alcalá de Azaila, les premiers clichés ont été perdus. Pour le site d'Azaila, il n'a pas été possible de refaire les photographies en raison des contraintes sanitaires liées à la Covid 19. Les commentaires et les observations ont donc été faits à partir d'une observation directe du matériel lors des deux premiers séjours au MAN, puis à partir des photographies qui apparaissent dans le catalogue en ligne du Musée Archéologique National (MAN) de Madrid¹. Une liste détaillée fait apparaître les observations pour certains des objets qui ont été dessinés et pour d'autres qui ne l'ont pas été mais qui présentaient des spécificités intéressantes. Il s'agit du tableau 5. Pour le site du Castelillo de Alloza, nous avons utilisé des photographies qui avaient été faites des objets en vitrine. Elles sont donc sans échelle et les couleurs peuvent être légèrement altérées. Grâce au soutien du musée provincial de Teruel, certaines photographies qui se trouvent dans leur base de données ont pu être partagées.

Dans les tableaux, les traitements de surface ont été signalés lorsqu'ils étaient observables. Une colonne permet d'identifier les couches blanches présentes sur les parois des poteries : engobe, ressuage ou concrétions calcaires. Pour les décors peints, des numéros servent à indiquer l'état de conservation des motifs selon un système de classification mis en place dans le cadre de cette recherche :

¹ <http://ceres.mcu.es/pages/Main>

- Type 1 : motifs isolés bien conservés. Pour le caractère isolé, il s'agit soit de l'absence de tout autre motif sur le vase, soit de la taille du fragment qui empêche de savoir si d'autres motifs existaient. Il est alors précisé s'il s'agit de motifs complexes (DC) ou linéaires (DL).
- Type 2 : motifs isolés mal conservés.
- Type 3 : motifs linéaires et complexes bien conservés.
- Type 4 : motifs linéaires bien conservés et motifs complexes mal conservés.
- Type 5 : motifs linéaires et complexes mal conservés.

Dans ces tableaux, les décors linéaires (DL) et complexes (DC) ont été dissociés. Les décors complexes correspondent soit à une association de plusieurs registres (tous sauf le linéaire), soit de motifs qui n'ont pas pu être identifiés. Lorsque cela était possible, la nature du motif a également été précisée : décor végétal (DV), décor figuré (DF), décor géométrique (DG).

Mas de Moreno de Foz-Calanda

N° d'US	N° cliché catalogue photo.	N° planche et dessin	Lieu de conservation et n° d'inventaire	Matériau et catégorie	Objet ou élément diagnostique	Engobe, ressuage ou concrétions	Etat des décors peints	Remarques	Crédit ©
12 168	1a	VIII - 3	MP Teruel	PC Ib-P	Jarre globulaire perforée			Paroi ext. Trace de pigment sur le bord inférieur de la perforation.	C. Sacilotto
	1b	VIII - 3	MP Teruel	PC Ib-P	Jarre globulaire perforée			Paroi int. Pigment rouge sur toute la surface.	C. Sacilotto
	2	IX - 20	MP Teruel	PC Ib	Base à talon de grande jarre	Double coloration due à la cuisson		Paroi ext. Double coloration de la pâte.	C. Sacilotto
	3	IX - 10	MP Teruel	Com-Ib-CI	Mortier			Paroi ext. Dégraissant visible	C. Sacilotto
12 134 = 12 168	4	VIII - 33	MP Teruel	PC Ib-P	Porte-lampe		2	Fd. de la coupelle supérieure avec un DL.	C. Sacilotto
	5	IX - 35	MP Teruel	PC Ib	Peson ou autre				C. Sacilotto
31 009	6a	XLIX - 4	MP Teruel	PC Ib-P	Figurine zoo. - cheval		1	Profil droit.	C. Sacilotto
	6b	XLIX - 4	MP Teruel	PC Ib-P	Figurine zoo. - cheval		1	Vue de dessus.	C. Sacilotto
	6c	XLIX - 4	MP Teruel	PC Ib-P	Figurine zoo. - cheval		1	Vue de dessous.	C. Sacilotto
32 046	7a	XLIX - 3	MP Teruel	PC Ib	Figurine zoo. - taureau / bœuf			Profil droit.	C. Sacilotto
	7b	XLIX - 3	MP Teruel	PC Ib	Figurine zoo. - taureau / bœuf			Vue de face.	C. Sacilotto
12 183	8	V - 7	MP Teruel	PC Ib-P	Coupe ou plat		2	Paroi int. DG.	C. Sacilotto
	9	VII - 48	MP Teruel	Elément minéral	Indéterminé			Craquelures et coloration jaune.	C. Sacilotto
	10	VII - 6	MP Teruel	Camp-A	Coupe Lamb. 28b			Paroi ext. Décor imprimé.	C. Sacilotto
13 145	11a		CIBA - Alcaniz	PC Ib	Figurine zoo. - bélier			Profil gauche.	C. Sacilotto
	11b		CIBA - Alcaniz	PC Ib	Figurine zoo. - bélier			Vue de face.	C. Sacilotto
	11c		CIBA - Alcaniz	PC Ib	Figurine zoo. - bélier			Vue zénitale.	C. Sacilotto
12 212	12a	III - 27	CIBA - Alcaniz	PC Ib	Objet tubulaire			Vue de l'intérieur.	C. Sacilotto
	12b	III - 27	CIBA - Alcaniz	PC Ib	Objet tubulaire			Vue de face.	C. Sacilotto
	13		MP Teruel	PC Ib	Grand jarre à paroi rectiligne			Bulle de cuisson dans la tranche.	C. Sacilotto

Mas de Moreno de Foz-Calanda

	14		MP Teruel	PCIB-P	Coupe			Paroi int. DC s'effaçant à l'eau. Bonne résistance du DL.	C. Sacilotto
14 366	15a	XLIX - 5	CIBA - Alcaniz	PCIB	Figurine - bras			Partie inférieure du bras.	C. Sacilotto
	15b	XLIX - 5	CIBA - Alcaniz	PCIB	Figurine - bras			Partie supérieure du bras.	C. Sacilotto
14 363	16		CIBA - Alcaniz	PCIB	Jarre B14			Timbre [Or]tinko sur le bord.	C. Sacilotto
	17		CIBA - Alcaniz	PCIB	Jarre B14			Timbre Ortinko sur le bord.	C. Sacilotto
14 364	18	XVI - 78	CIBA - Alcaniz	PCIB	Figurine zoo. - come			Vue de profil.	C. Sacilotto
	19	XVI - 77	CIBA - Alcaniz	PCIB	Figurine zoo. - capridé			Vue de biais.	C. Sacilotto
	20	XV - 79	CIBA - Alcaniz	PCIB	Jeton			Vue de profil.	C. Sacilotto
	21a	XIV - 47	CIBA - Alcaniz	PCIB	Manche de cuillère ?			Vue de profil.	C. Sacilotto
	21b	XIV - 47	CIBA - Alcaniz	PCIB	Manche de cuillère ?			Vue de face.	C. Sacilotto
	22	XVI - 76	CIBA - Alcaniz	PCIB	Figurine zoo. - cheval			Profil gauche.	C. Sacilotto
	23	XV - 80	CIBA - Alcaniz	PCIB-P	Peson ou autre			Traces de pigment sur la surface.	C. Sacilotto
	24a	XV - 74	CIBA - Alcaniz	Terre cuite	Séparateur de cuisson			Négatifs des doigts.	C. Sacilotto
	24b	XV - 74	CIBA - Alcaniz	Terre cuite	Séparateur de cuisson			Négatif d'un vase.	C. Sacilotto
	25	XV - 1	CIBA - Alcaniz	Camp-A	Plat à poisson Lamb.23			Paroi int.	C. Sacilotto
	26		CIBA - Alcaniz	Terre cuite	Séparateur de cuisson			Séparateur de cuisson.	C. Sacilotto
		27	XIV - 82	CIBA - Alcaniz	PCIB	Anse torsadée			Anse torsadée.
14 175	28	XXIX - 1	MP Teruel	PCIB-P	Coupe Cp3	Engobe	3	Paroi int. DC.	C. Sacilotto
	29	XXVII - 14	MP Teruel	PCIB-P	Couvercle		1	Bouton de préhension. DC.	C. Sacilotto
	30	XIX - 3.4.5	MP Teruel	PCIB-P	Coupe Cp3		3	Paroi int. DC.	C. Sacilotto
	31	XIX - 8	MP Teruel	PCIB-P	Couvercle	Engobe	3	Paroi ext. DC.	C. Sacilotto
	32	XIX - 9	MP Teruel	PCIB-P	Couvercle	Engobe	3	Paroi ext. DC.	C. Sacilotto
	33	XXVII - 15	MP Teruel	PCIB-P	Indéterminé	Engobe	3	Paroi int. DC.	C. Sacilotto
	34	XXIII - 89	MP Teruel	PCIB-P	Coupe Cp3		4	Paroi int. DC.	C. Sacilotto
	35	XVIII - 106	MP Teruel	PCIB-P	<i>Kalathos</i>		1	Paroi int. et bord. DG.	C. Sacilotto
	36a	XXIII - 90	MP Teruel	PCIB-P	Plat		4	Paroi ext. DC.	C. Sacilotto
	36b	XXIII - 90	MP Teruel	PCIB-P	Plat		4	Paroi int. DC.	C. Sacilotto
	37	XXXVII - 153	MP Teruel	PCIB-P	Indéterminé		1	Paroi ext. DG.	C. Sacilotto
	38		MP Teruel	PCIB-P	<i>Kalathos</i>		4	Paroi ext. DC.	C. Sacilotto

Mas de Moreno de Foz-Calanda

39a		MP Teruel	PCIb-P	Coupe Cp1		5	Paroi ext. DC.	C. Sacilotto
39b		MP Teruel	PCIb-P	Coupe Cp1		5	Paroi int. DC.	C. Sacilotto
40		MP Teruel	PCIb-P	Coupe		5	Paroi int. DC.	C. Sacilotto
41		MP Teruel	PCIb-P	Coupe		3	Paroi int. DC.	C. Sacilotto
42		MP Teruel	PCIb-P	Coupe		3	Paroi int. DC.	C. Sacilotto
43		MP Teruel	PCIb-P	Indéterminé		5	Paroi ext. DV.	C. Sacilotto
44		MP Teruel	PCIb-P	Indéterminé		5	Paroi ext. DV.	C. Sacilotto
45	XXXI - 16	MP Teruel	PCIb	Objet discoïdal				C. Sacilotto
46	XXXI - 18	MP Teruel	PCIb	P2A ?			Graffiti ibère sur le bord.	C. Sacilotto
47	XXXI - 17	MP Teruel	PCIb	Coupe Cp1			Paroi int. Graffiti ibère sous le bord.	C. Sacilotto
48	XXXIII - 21	MP Teruel	PCIb	Figurine zoo. - pattes			Assemblage de deux pattes.	C. Sacilotto
49	XXXIII - 22	MP Teruel	PCIb	Figurine zoo. - patte			Patte avec figuration de l'articulation.	C. Sacilotto
50	XXXIII - 23	MP Teruel	PCIb	Figurine zoo. - come			Petite come toute fine.	C. Sacilotto
51	XXXI - 19	MP Teruel	PCIb	Jeton	Engobe		Jeton identique à celui de l'US 14 364.	C. Sacilotto
52	XXXI et XXXII - 20	MP Teruel	PCIb	Figurine zoo. - patte			Patte animale portant un graffiti ibère.	C. Sacilotto
53a	XXXIII - 238	MP Teruel	Terre cuite	Cube			Signes ibères inscrits avant la cuisson : faces d [be], e [bi], f [ta].	C. Sacilotto
53b	XXXIII - 238	MP Teruel	Terre cuite	Cube			Faces a [i], d [be], f [ta].	C. Sacilotto
53c	XXXIII - 238	MP Teruel	Terre cuite	Cube			Faces b [l] ou [m], e [bi], d [be].	C. Sacilotto
53d	XXXIII - 238	MP Teruel	Terre cuite	Cube			Faces a [i], b [l] ou [m], c [ti] ou [tu].	C. Sacilotto
54a	XXVI - 169	MP Teruel	PCIb-P	Coupe		1	Paroi int. DL seul. Raté de cuisson (pâte trop cuite).	C. Sacilotto
54b	XXVI - 169	MP Teruel	PCIb-P	Coupe			Paroi ext. Engobe et pâte grise.	C. Sacilotto
55	XXIII - 170	MP Teruel	PCIb-P	Coupe Cp3		1 et 2	Paroi int. DL mal conservé sur la partie haute et bien conservés autour du médaillon central.	C. Sacilotto
56	XXIV - 85	MP Teruel	PCIb-P	Coupe Cp3	Engobe		Paroi ext. Très concrétionnée.	C. Sacilotto
57	XXIV - 94	MP Teruel	PCIb	Indéterminé			Paroi ext. Avec une épaisse couche calcaire et indurée.	C. Sacilotto
58	XVII - 195	MP Teruel	PCIb	Base			Masse d'argile moins cuite dans la tranche.	C. Sacilotto
59		MP Teruel	Terre cuite	Indéterminé			Vase surcuit.	C. Sacilotto
60		MP Teruel	Terre cuite	Séparateur de cuisson			Empreintes de doigts.	C. Sacilotto

Mas de Moreno de Foz-Calanda

	61		MP Teruel	Terre cuite	Séparateur de cuisson			Fragment de paroi de vase collée à un séparateur de cuisson.	C. Sacilotto
	62		MP Teruel	Terre cuite	Élément de décoration			Losange.	C. Sacilotto
	63	XXXI - 223	MP Teruel	PCIb	Fusaïole				C. Sacilotto
	64	XXX - 10	MP Teruel	PCIb-P	Plat B26 (Imitation Camp-A 36)		1	Paroi int. Impression ou négatif d'une inclusion dans la panse. DL.	C. Sacilotto
	65	XXX - 11	MP Teruel	PCIb	Plat P1e (Imitation de Camp-A 21)			Paroi int. Bulle de cuisson dans la tranche.	C. Sacilotto
	66	XXX - 12	MP Teruel	Com-Ib-Cl.	Mortier			Imitation de mortier italique.	C. Sacilotto
	67	XXX - 13	MP Teruel	PCIb	Gobelet (Imitation de paroi fine)	Engobe		Paroi ext. Décor imprimé.	C. Sacilotto
	68	XXX - 143	MP Teruel	Cot-Cat	Fond de gobelet			Paroi int. Sillons de tournage.	C. Sacilotto
	69		MP Teruel	Élément minéral	Indéterminé				C. Sacilotto
15 205	70	XLVI - 9	MP Teruel	PCIb-P	Coupe Cp3		3	Paroi int. DC.	C. Sacilotto
	71	XLVI - 4	MP Teruel	PCIb-P	Coupe		3	Paroi int. DC.	C. Sacilotto
	72	XLIII - 13	MP Teruel	PCIb-P	Gobelet C6		1	Paroi ext. DG.	C. Sacilotto
	73		MP Teruel	PCIb-P	Col		2	Paroi ext. DC.	C. Sacilotto
	74		MP Teruel	PCIb-P	Col	Engobe	1	Paroi ext. DC.	C. Sacilotto
	75	XLVI - 7	MP Teruel	PCIb-P	Indéterminé		1	Paroi ext. DC avec possible DF ?	C. Sacilotto
	76		MP Teruel	PCIb-P	Indéterminé		1	Paroi ext. DC.	C. Sacilotto
	77		MP Teruel	PCIb-P	Indéterminé		2	Paroi ext. DC.	C. Sacilotto
	78		MP Teruel	PCIb-P	Gobelet		1	Paroi ext. DG sur le col.	C. Sacilotto
	79	XLVI - 5	MP Teruel	PCIb-P	Indéterminé		2	Paroi ext. DC.	C. Sacilotto
	80	XLVI - 11	MP Teruel	PCIb-P	Indéterminé	Engobe ?	3	Paroi ext. DC.	C. Sacilotto
	81	XLVI - 10	MP Teruel	PCIb-P	Indéterminé	Engobe	1	Paroi int. DC.	C. Sacilotto
	82	XLVI - 6	MP Teruel	PCIb-P	Indéterminé	Engobe	1	Paroi ext. DC.	C. Sacilotto
	83		MP Teruel	PCIb-P	Indéterminé		2	Paroi ext. DC.	C. Sacilotto
	84	XLVI - 8	MP Teruel	PCIb-P	Indéterminé		1 (DL) + 2 (DC)	Paroi ext. DC.	C. Sacilotto
	85		MP Teruel	PCIb-P	Indéterminé		2	Paroi int. DV. Feuille à tiges multiples.	C. Sacilotto
	86		MP Teruel	PCIb-P	Indéterminé		2	Paroi ext. DC.	C. Sacilotto
	87		MP Teruel	PCIb-P	Vase à paroi rectiligne	Engobe	4	Paroi ext. Bas de panse. DC.	C. Sacilotto
	88		MP Teruel	PCIb-P	Indéterminé	Engobe	2	Paroi ext. DC.	C. Sacilotto
	89	XLIII - 25	MP Teruel	PCIb-P	Coupe Cp3		1	Paroi int. DL.	C. Sacilotto

Mas de Moreno de Foz-Calanda

	90		MP Teruel	PCIb-P	Coupe Cp1		1	Paroi int. DL.	C. Sacilotto
	91	XLII - 55	MP Teruel	PCIb-P	P2A	Ressuage	2	Paroi ext. DL.	C. Sacilotto
	92	XLV - 68	MP Teruel	PCIb-P	Peson		1	Gouttes de pigment.	C. Sacilotto
	93a	XLVI - 43	MP Teruel	PCIb-P	Plat	Ressuage		Paroi ext. Bandeau imprimé et facetté + strie comète + bavure de pâte + stries de tournage.	C. Sacilotto
	93b	XLVI - 43	MP Teruel	PCIb-P	Plat		4	Paroi int. DL + DV effacé.	C. Sacilotto
	93c	XLVI - 43	MP Teruel	PCIb-P	Plat		4	Paroi int. DL = DV + bandeau imprimé et facetté.	C. Sacilotto
	94	XLV - 17	MP Teruel	Cot-Cat	Gobelet à listels			Paroi ext. Listels.	C. Sacilotto
	95	XLV - 20	CIBA	Poterie non cuite	Coupe Cp1		1	Paroi int. DL. Photographie réalisée immédiatement après le prélèvement, sur le terrain.	A. Gorgues
	96		CIBA	Poterie non cuite	Coupe		1	Paroi int. DL. Photographie réalisée immédiatement après le prélèvement, sur le terrain.	A. Gorgues
	97	XLV - 23	CIBA	Poterie non cuite	Anse			Anse en ruban.	C. Sacilotto
	98		CIBA	Poteries non cuites	Peson			Peson photographié avant le prélèvement.	A. Gorgues
	99		CIBA	Peson non cuit	Amas de fragments			Amas de fragments non cuits. À gauche : une base à talon de grande jarre. Le reste est indéterminé.	A. Gorgues
	100		CIBA	Poterie non cuite	Fond de jarre			Fond concave.	C. Sacilotto
15 227	101	XXXVIII - 19	MP Teruel	PCIb-P	Coupe Cp1		1	Vue zénitale. Déformation plastique.	C. Sacilotto
	102a	XXXVIII - 12	MP Teruel	PCIb-P	Plat C1.B7	Engobe ?	1	Vue d'ensemble.	C. Sacilotto
	102b	XXXVIII - 12	MP Teruel	PCIb-P	Plat C1.B7	Engobe ?	1	Agrandissement de l'impression dans le bas de la panse sur la paroi int.	C. Sacilotto
	103	XXXVII - 3	MP Teruel	PCIb-P	P2A	Engobe	1	Paroi ext. DL.	C. Sacilotto
	104a	XXXVI - 10	MP Teruel	PCIb-P	<i>Kalathos</i> B20	Engobe	1	Paroi ext. DL.	C. Sacilotto
	104b	XXXVI - 10	MP Teruel	PCIb-P	<i>Kalathos</i> B20		1	Paroi int. Bourrelets épais.	C. Sacilotto
	105a	XXXVII - 17	MP Teruel	PCIb-P	P2A		1	Première partie du vase. Paroi ext. DL. + trainée de pinceau.	C. Sacilotto
	105b	XXXVII - 17	MP Teruel	PCIb-P	P2A		1	Deuxième partie du vase. Paroi ext. DL.	C. Sacilotto
	106a	XXXVII - 2	MP Teruel	PCIb-P	P2A		1	Paroi ext. DL.	C. Sacilotto
	106b	XXXVII - 2	MP Teruel	PCIb-P	P2A		1	Paroi int. Bourrelets épais.	C. Sacilotto

Mas de Moreno de Foz-Calanda

	107		MP Teruel	PCIb-P	Pot C.	Indéterminé	1	Paroi ext. DL.	C. Sacilotto
	108	XXXVII - 1	MP Teruel	PCIb	Pot C.	Engobe		Paroi ext. Engobe blanc.	C. Sacilotto
	109	XXXVII - 17	MP Teruel	PCIb-P	P2A		1	Première partie du vase. Paroi ext. DL. + trainée de pinceau.	C. Sacilotto
	110	XXXVII - 16	MP Teruel	PCIb	P2A ou P1A	Engobe ou ressuage		Paroi ext. Surface blanche.	C. Sacilotto
	111	XXXVII - 1	MP Teruel	PCIb-P	Vase à paroi rectiligne	Engobe	1	Paroi ext. Couche blanche sous un DL. situé sur le bas de panse.	C. Sacilotto
	112	XXXVI - 13	MP Teruel	PCIb-P	<i>Kalathos</i> B20	Engobe		paroi ext. Engobe et concrétions calcaires. DL.	C. Sacilotto
	113	XXXVI - 33	MP Teruel	PCIb-P	<i>Kalathos</i> B21			Cassure fraîche sous le bord, au niveau du départ de la panse. Masse d'argile plus dense et moins cuite.	C. Sacilotto
	114		MP Teruel	PCIb	Grande jarre à paroi rectiligne			Cassure fraîche. Double coloration de la tranche.	C. Sacilotto
	115		MP Teruel	PCIb	Grande jarre à paroi rectiligne			Bulle de cuisson visible dans la tranche.	C. Sacilotto
	116a		MP Teruel	PCIb	Grande jarre à paroi rectiligne			Paroi ext. Bulles de cuisson, bourelets épais, et double coloration.	C. Sacilotto
	116b		MP Teruel	PCIb	Grande jarre à paroi rectiligne			Paroi int. Paroi grise et bulles de cuisson.	C. Sacilotto
15 228	117a	XLVII - 5	MP Teruel	PCIb	Porte-lampe	Engobe		Vue d'ensemble.	C. Sacilotto
	117b	XLVII - 5	MP Teruel	PCIb	Porte-lampe	Engobe ou ressuage		Vue de l'intérieur du fut avec l'effet ondulé résultant du tournage.	C. Sacilotto
	118	XLVIII - 3	MP Teruel	PCIb	Panse			Paroi int. Perforation d'une bulle d'air avant la cuisson. Bavure de pâte.	C. Sacilotto
	119		MP Teruel	PCIb-P	Vase à paroi rectiligne		1	Paroi ext. Bas de panse. DL. Déformation plastique.	C. Sacilotto
	120		MP Teruel	PCIb	Grande jarre à paroi rectiligne			Cassure fraîche. Masse d'argile dense et moins cuite.	C. Sacilotto
	121	XLVIII - 24	MP Teruel	PCIb	Anse ou autre			Série d'impressions ovales.	C. Sacilotto

Tableau 1 : Liste des objets photographiés qui ont été découverts dans l'atelier du Mas de Moreno de Foz-Calanda (Teruel).

El Castellillo de Alloza

N° cliché catalogue photo.	N° planche et dessin	Lieu de conservation et n° d'inventaire	Matériau et catégorie	Objet ou élément diagnostique	Engobe, ressuage ou concrétions	Etat des décors peints	Remarques	Crédit ©
1	LX - 1	MP Teruel - 527	PCIb-P	Coupe Cp1		1	Paroi int. DL.	C. Sacilotto
2	LX - 2	MP Teruel - 591	PCIb-P	Coupe Cp1		4	Paroi int. DL et DC.	C. Sacilotto
3		MP Teruel - 150	PCIb-P	Jarre à col et à bord évasé		3	Paroi ext. DL. Moins foncé que DF.	C. Sacilotto
4a		MP Teruel - 149	PCIb-P	<i>Kalathos</i> B20	Engobe	4 / 5	Paroi ext. DF et <i>tituli picti</i> .	C. Sacilotto
4b		MP Teruel - 149	PCIb-P	<i>Kalathos</i> B20	Engobe	4 / 5	Paroi ext. DF.	C. Sacilotto
5a	LX - 5	MP Teruel - 536	PCIb-P	P2A		3	Paroi ext.	C. Sacilotto
5b	LX - 5	MP Teruel - 536	PCIb-P	P2A		3	Paroi ext. Détail sous une anse.	C. Sacilotto
6		MP Teruel - 154	PCIb-P	<i>Kalathos</i> B20	Engobe	3	Paroi ext. DC.	C. Sacilotto
7		MP Teruel - 146	PCIb-P	Pot C		3	Paroi ext. DC.	C. Sacilotto
8	LX - 4	MP Teruel - 584	PCIb-P	P2A		2	Paroi ext. DG.	J. Escudero
9	LX - 3	MP Teruel - 136	PCIb-P	<i>Kalathos</i> B20	Engobe	1	Paroi ext. DL.	J. Escudero
10a		MP Teruel - 153	PCIb-P	<i>Kalathos</i> B20	Engobe ?	3 / 5	Paroi ext. DC.	C. Sacilotto
10b		MP Teruel - 153	PCIb-P	<i>Kalathos</i> B20	Engobe ?	3	Détail paroi externe.	C. Sacilotto
10c		MP Teruel - 153	PCIb-P	<i>Kalathos</i> B20	Engobe ?	5	Détail paroi externe.	C. Sacilotto
11a		MP Teruel - 151	PCIb-P	<i>Kalathos</i> B20	Engobe	5	Paroi ext. DC.	C. Sacilotto
11b		MP Teruel - 151	PCIb-P	<i>Kalathos</i> B20	Engobe	5	Détail paroi externe.	C. Sacilotto
12a		MP Teruel - 540	PCIb-P	P2A		4	Paroi ext. DC.	C. Sacilotto
12b		MP Teruel - 540	PCIb-P	P2A		4	Détail paroi ext.	C. Sacilotto
13a	LX - 10	MP Teruel - 1473	PCIb	Jarre B14	Engobe ou ressuage		Bord - paroi ext.	C. Sacilotto
13b	LX - 10	MP Teruel - 1473	PCIb	Jarre B14			Bord - paroi int.	C. Sacilotto
14a		MP Teruel - 20114		Jarre B14			Bord - paroi ext.	C. Sacilotto
14b		MP Teruel - 20114		Jarre B14			Bord - paroi int. Bavure de pâte.	C. Sacilotto
15a		MP Teruel		Jarre B14			Bord - paroi ext.	C. Sacilotto
15b		MP Teruel		Jarre B14			Bord - paroi int.	C. Sacilotto

Tableau 2 : Liste des objets photographiés qui ont été découverts au Castellillo de Alloza (Teruel).

La Guardia de Alcorisa

N° cliché catalogue photo.	N° planche et dessin	Lieu de conservation et n° d'inventaire	Matériau et catégorie	Objet ou élément diagnostique	Engobe, ressuage ou concrétions	Etat des décors peints	Remarques	Crédit ©
1a		MP Teruel - 1359af	PCIb-P	<i>Kalathos</i> B20	Engobe ?	4	Paroi ext. Ensemble. DC.	Jorge Escudero
1b		MP Teruel - 1359	PCIb-P	<i>Kalathos</i> B20	Engobe ?	4	Détail paroi ext. Poisson et DL.	C. Sacilotto
1c		MP Teruel - 1359	PCIb-P	<i>Kalathos</i> B20	Engobe ?	4	Détail paroi ext. Superposition oiseau et DL.	C. Sacilotto
1d		MP Teruel - 1359	PCIb-P	<i>Kalathos</i> B20	Engobe ?	4	Détail paroi ext. Superposition DC et DL.	C. Sacilotto
1e		MP Teruel - 1359	PCIb-P	<i>Kalathos</i> B20	Engobe ?	4	Détail paroi ext. Superposition chiens et DL.	C. Sacilotto
2		MP Teruel - 1547	PCIb-P	<i>Kalathos</i> B20		4	Paroi ext. DC. Superposition des motifs et DC effacé.	C. Sacilotto
3	LIX - 1	MP Teruel - 1358	PCIb-P	P2A		4	Paroi ext. DC. Superposition des motifs et DV effacé.	C. Sacilotto
4		MP Teruel - 1343	PCIb-P	P2A		4	Paroi ext. DC. Superposition des motifs et DV effacé.	C. Sacilotto
5	LIX - 2	MP Teruel - 1344	PCIb-P	P2A		3	Paroi ext. Tenue du pigment homogène.	C. Sacilotto
6	LIX - 1	MP Teruel - 1358	PCIb-P	P2A		4	Détail paroi ext.	C. Sacilotto
7	LIX - 5	MP Teruel - 1350	PCIb-P	Coupe Cp1			Paroi ext. Double coloration en raison d'une superposition dans le four.	C. Sacilotto
8	LIX - 5	MP Teruel - 1350	PCIb-P	Coupe Cp1		1	Paroi int. DL.	C. Sacilotto
9	LIX - 3	MP Teruel	PCIb	Jarre B14			Paroi ext.	C. Sacilotto

Tableau 3 : Liste des objets photographiés qui ont été découverts à La Guardia de Alcorisa (Teruel).

Tiro de Cañón de Alcañiz

N° cliché catalogue photo.	N° planche et dessin	Lieu de conservation et n° d'inventaire	Matériau et catégorie	Objet ou élément diagnostique	Engobe, ressuage ou concrétions	Etat des décors peints	Remarques	Crédit ©
1		CIBA Alcañiz	PCIb	Jarre B14			Paroi ext. DC.	C. Sacilotto
2a	LVI - 1	CIBA Alcañiz	PCIb-P	Vase à paroi rectiligne	Engobe	3	Paroi ext. DC.	C. Sacilotto
2b	LVI - 1	CIBA Alcañiz	PCIb-P	Vase à paroi rectiligne		3	Paroi ext. DC.	C. Sacilotto
2c	LVI - 1	CIBA Alcañiz	PCIb-P	Vase à paroi rectiligne	Engobe	3	Paroi ext. DC.	C. Sacilotto
2d	LVI - 1	CIBA Alcañiz	PCIb-P	Vase à paroi rectiligne	Engobe	3	Paroi ext. DC.	C. Sacilotto
2e	LVI - 1	CIBA Alcañiz	PCIb-P	Vase à paroi rectiligne			Paroi int. Bourrelets épais et fond ombiliqué.	C. Sacilotto
3		CIBA Alcañiz	PCIb-P	<i>Kalathos</i> B20		3	Paroi ext. DC.	C. Sacilotto
4		CIBA Alcañiz	PCIb-P	<i>Kalathos</i> B21		3	Paroi ext. DC.	C. Sacilotto
5	LVII - 46	CIBA Alcañiz - TC 1085	PCIb-P	Coupe		3	Paroi ext. DG.	C. Sacilotto
6		CIBA Alcañiz	PCIb-P	Fragment		1	Paroi ext. DC.	C. Sacilotto
7		CIBA Alcañiz	PCIb-P	Fragment		3	Paroi ext. DC.	C. Sacilotto
8		CIBA Alcañiz	PCIb-P	Fragment		3	Paroi ext. Bas de panse.	C. Sacilotto
9		CIBA Alcañiz	PCIb-P	Vase à panse globulaire et à col		3	Paroi ext. DC.	C. Sacilotto
10		CIBA Alcañiz	PCIb-P	vase à paroi rectiligne		3	Paroi ext. DC.	C. Sacilotto
11		CIBA Alcañiz	PCIb-P	<i>Kalathos</i> B20		4	Paroi ext. DC.	C. Sacilotto
12		CIBA Alcañiz	PCIb-P	Jarre à fermeture hermétique		4	Paroi ext. DC.	C. Sacilotto
13		CIBA Alcañiz	PCIb-P	<i>Kalathos</i> B21		4	Paroi ext. DC.	C. Sacilotto
14	LV - 21	CIBA Alcañiz	PCIb-P	Jarre B16		4	Paroi ext. DC.	C. Sacilotto
15		CIBA Alcañiz	PCIb-P	Couvercle		4	Paroi ext. et bouton de préhension. DC.	C. Sacilotto
16	LVI - 28	CIBA Alcañiz - TC 2914	PCIb-P	<i>Kalathos</i> B21		4	Paroi ext. DC.	C. Sacilotto
17		CIBA Alcañiz	PCIb-P	Coupe Cp3		4	Paroi int. DC.	C. Sacilotto
18	LV - 3	CIBA Alcañiz - TC conj. 33	PCIb-P	Jarre à fermeture hermétique		4	Paroi ext. DC. et incisions sur le bord. Utilisation de deux pigments différents pour le DL et le DC.	C. Sacilotto
19		CIBA Alcañiz	PCIb-P	Fragment		4	Paroi ext. DC.	C. Sacilotto
20		CIBA Alcañiz	PCIb-P	Fragment		4	Paroi ext. DC.	C. Sacilotto
21		CIBA Alcañiz	PCIb-P	Fragment		4	Paroi ext. DC.	C. Sacilotto
22		CIBA Alcañiz	PCIb-P	Fragment		4	Paroi ext. DC.	C. Sacilotto

Tiro de Cañón de Alcañiz

23		CIBA Alcañiz	PCIb-P	Fond de coupe ou plat		4	Paroi int. DC.	C. Sacilotto
24		CIBA Alcañiz	PCIb-P	Fragment		4	Paroi ext. DC.	C. Sacilotto
25		CIBA Alcañiz	PCIb-P	Fragment		4	Paroi ext. DC.	C. Sacilotto
26		CIBA Alcañiz	PCIb-P	Fragment		4	Paroi ext. DC.	C. Sacilotto
27		CIBA Alcañiz	PCIb-P	Fragment		4	Paroi ext. DC.	C. Sacilotto
28		CIBA Alcañiz	PCIb-P	Fragment		4	Paroi ext. DC.	C. Sacilotto
29		CIBA Alcañiz	PCIb-P	Fragment		4	Paroi ext. DC.	C. Sacilotto
30		CIBA Alcañiz	PCIb-P	Fragment		4	Paroi int. DC.	C. Sacilotto
31		CIBA Alcañiz	PCIb-P	Fragment		4	Paroi ext. DC.	C. Sacilotto
32	LVII - 17	CIBA Alcañiz - TC 325	PCIb-P	Gobelet		5	Paroi ext. DC.	C. Sacilotto
33	LVII - 24	CIBA Alcañiz - TC 1044	PCIb-P	Vase		5	Paroi ext. DC.	C. Sacilotto
34		CIBA Alcañiz	PCIb-P	Fragment		2	Paroi ext. DC.	C. Sacilotto
35	LVI - 42	CIBA Alcañiz - TC 130	PCIb-P	<i>Kalathos</i> B20		5	Paroi ext. DC.	C. Sacilotto
36	LVI - 23	CIBA Alcañiz - TC 3725	PCIb-P	P2A		5	Paroi ext. et anse DC.	C. Sacilotto
37	LVIII - 2	CIBA Alcañiz - TC 288	PCIb-P	Couvercle		2	Bouton de préhension. DC.	C. Sacilotto
38		CIBA Alcañiz	PCIb-P	Fragment		2	Paroi ext. DV.	C. Sacilotto
39	LVII - 4	CIBA Alcañiz - TC est 84	PCIb-P	Coupe Cp2		1	Paroi int. DL.	C. Sacilotto
40		CIBA Alcañiz	PCIb-P	Fragment		1	Paroi ext. DG.	C. Sacilotto
41		CIBA Alcañiz	PCIb-P	Fragment		1	Paroi ext. DC.	C. Sacilotto
42		CIBA Alcañiz	PCIb-P	Fragment		1	Paroi ext. DV.	C. Sacilotto
43		CIBA Alcañiz	PCIb-P	Oenochoé		1	Paroi ext. du bord. DG.	C. Sacilotto
44		CIBA Alcañiz	PCIb-P	Fragment	Engobe	1 / 2	Paroi ext. et anse. DC.	C. Sacilotto

Tableau 4 : Liste des objets photographiés qui ont été découverts au Tiro de Cañón de Alcañiz (Teruel).

El Palomar et San Pedro de Oliete

Site	N° cliché catalogue photo.	N° planche et dessin	Lieu de conservation et n° d'inventaire	Matériau et catégorie	Objet ou élément diagnostique	Engobe, ressuage ou concrétions	Etat des décors peints	Remarques	Crédit ©
El Palomar	1	LXI - 3	MP Teruel - 9342	PCIb	Jarre B14			Paroi ext.	C. Sacilotto
	2	LXI - 4	MP Teruel - 25736	PCIb-P	P2A		1	Paroi ext. DL.	C. Sacilotto
	3	LXI - 6	MP Teruel - 10070	PCIb-P	<i>Kalathos</i> B20		1	Paroi ext. DL.	C. Sacilotto
	4	LXI - 1	MP Teruel - 9227ab	PCIb-P	Coupe Cp1		5	Paroi int. DC.	Jorge Escudero
	5	LXI - 2	MP Teruel - 9226ad	PCIb-P	Coupe Cp1		4	Paroi int. DC.	Jorge Escudero
	6	LXI - 7	MP Teruel - 699	PCIb-P	Porte-lampe		4	Paroi ext. DC. Utilisation de pigments différents pour les DL et DC.	C. Sacilotto
	7a	LXI - 8	MP Teruel - 700	PCIb NT	Porte-lampe	Engobe ou ressuage		Paroi ext. Non tourné.	C. Sacilotto
	7b	LXI - 8	MP Teruel - 700	PCIb NT	Porte-lampe	Ressuage		Vue de l'intérieur du fût.	C. Sacilotto
San Pedro	1		MP Teruel - 2869	PCIb	Fragment de bord évasé	Concrétions		Paroi ext.	C. Sacilotto
	2		MP Teruel - 2858	PCIb-P	Vase à paroi rectiligne	Concrétions	1	Paroi ext. DL.	C. Sacilotto
	3		MP Teruel - 2677	Terre cuite	Élément de chenet			Vue de profil.	C. Sacilotto

Tableau 5 : Liste des objets photographiés qui ont été découverts sur les sites de du Palomar et de San Pedro de Oliete (Teruel).

Cabezo de Alcalá de Azaila

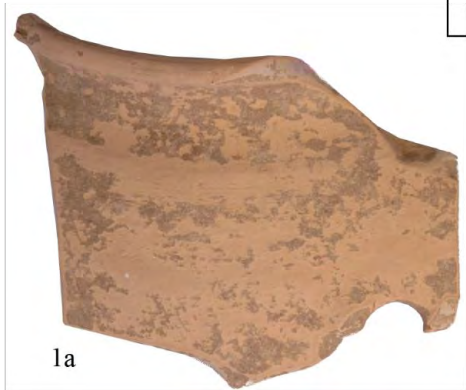
Etat des motifs	Numéro d'inventaire	Support / forme	Dessin	Observations	Crédit ©
Indéterminé	1943/69/534	Porte-lampe	D10	Décor complexe mais données non renseignées.	
0	1943/69/532	Porte-lampe	D9	Aucun décor peint.	
0	1943/69/541	Couvercle	D19		
Type 1	1943/69/537	Porte-lampe	D8	L'objet ne porte que des bandes parallèles en haut et en bas du fut.	
Type 3	1943/69/507	Jarre à fermeture hermétique			Ángel Martínez Levas
	1943/69/508	Jarre à fermeture hermétique			Ángel Martínez Levas
	1943/69/584	Porte-lampe	D17	A certains endroits les motifs complexes peuvent s'effacer, mais à d'autres endroits ils sont parfaitement bien conservés.	Miguel Angel Otero
	1943/69/587	P2A	D2	Tous les motifs sont bien conservés, mais il semble y avoir une différence de teinte entre les motifs linéaires (plus clairs) et les autres (plus sombres).	Ángel Martínez Levas
	1943/69/592	Cratère			Ángel Martínez Levas
	1943/69/523	Jarre à fermeture hermétique	D12		
	1943/69/485	<i>Kalathos</i> B19	D13		
	1943/69/602	Cp2	D16		
Type 4	1943/69/558	Couvercle	D20		
	1943/69/496	<i>Kalathos</i> B19		<i>Kalathos</i> similaire à celui de la Guardia.	Ángel Martínez Levas
	1943/69/540	Couvercle	D1	Le pigment des motifs complexes est plus foncé.	Ángel Martínez Levas
	1943/69/585	P2A	D18	l'ensemble est bien conservé mais les motifs complexes sont légèrement effacés tandis que le pigment des motifs linéaire est plus foncé.	Ángel Martínez Levas
	1943/69/588	Couvercle		Les motifs végétaux sont presque effacés tandis que les motifs linéaires sont parfaitement bien conservés.	Ángel Martínez Levas
	1943/69/594	Coupe B21	D5	Décor linéaire mieux conservé que le géométrique qui est composé de rouleaux.	

	1943/69/593	Coupe B21	D6	Les motifs végétaux sont presque effacés tandis que les motifs linéaires sont parfaitement bien conservés.	
	1943/69/603	Cp2	D15		
	1943/69/618	P2A	D22		
Type 5	1943/69/595	Coupe B21	D7	Le vase entier est très mal conservé. Contact avec le feu d'un incendie.	
	1943/69/524	P2A	D11		
	1943/69/487	<i>Kalathos</i> B20	D14	Très mauvais état de conservation des décors peints à cause d'un incendie.	
	1943/69/487	<i>Kalathos</i> B19	D21	Petit fragment où tous les motifs sont mal conservés.	

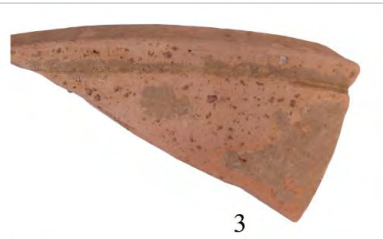
Tableau 6 : Listes des objets dont des photographies peuvent être consultées dans le catalogue en ligne du musée national de Madrid (MAN). <http://ceres.mcu.es/pages/Main>
 Pour les exemplaires sans crédit photographiques, les remarques sur les décors peints résultent d'une observation directe du matériel au MAN de Madrid et il n'y a pas de photographies.

2. Les planches

Tous les crédits photographiques sont indiqués dans les tableaux précédents.



US 12 168



US 12 134
= US 12 168



US 31 009



US 32 046



Planche 1 - Mas de Moreno de Foz-Calanda

US 12 183



8



9



10

US 12 212



12a



12b



13



14

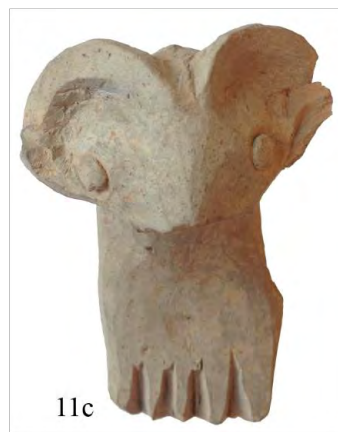
US 13 145



11a



11b



11c

US 14 366



15a



15b



Planche 2 - Mas de Moreno de Foz-Calanda

US 14 363

16



17



US 14 364

18



19



20



21a



21b



22



26



23



25



24a



24b



27



Planche 3 - Mas de Moreno de Foz-Calanda

US 14 175

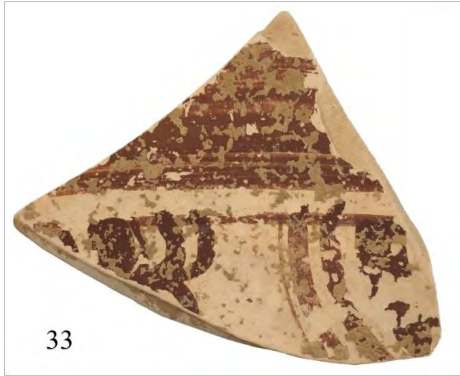


Planche 4 - Mas de Moreno de Foz-Calanda



US 14 175

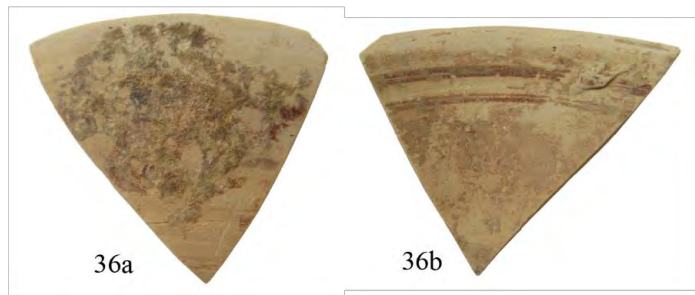


Planche 5 - Mas de Moreno de Foz-Calanda



45

US 14 175



46



47



48



49



52



53a



53b



50



51



53c



53d

Planche 6 - Mas de Moreno de Foz-Calanda

US 14 175

54a



54b



56



55



57



58



59



Planche 7 - Mas de Moreno de Foz-Calanda

US 14 175



Planche 8 - Mas de Moreno de Foz-Calanda

US 15 205



70



71



72



73



74



75



76



77



78



83



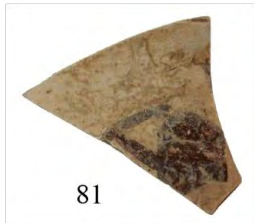
84



79



80



81



82



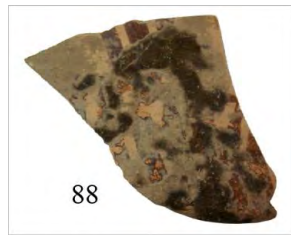
85



86



87



88



Planche 9 - Mas de Moreno de Foz-Calanda

US 15 205

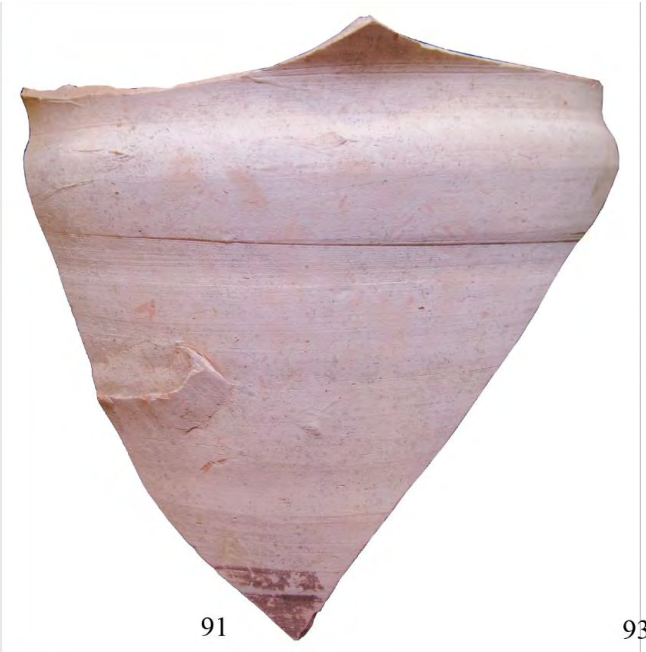


Planche 10 - Mas de Moreno de Foz-Calanda

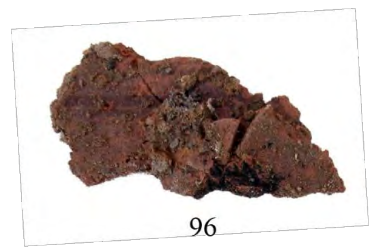


Planche 11 - Mas de Moreno de Foz-Calanda

US 15 205



95



96



97



99

98



100



102a

s.e.



102b

US 15 227



101

Planche 12 - Mas de Moreno de Foz-Calanda

US 15 227

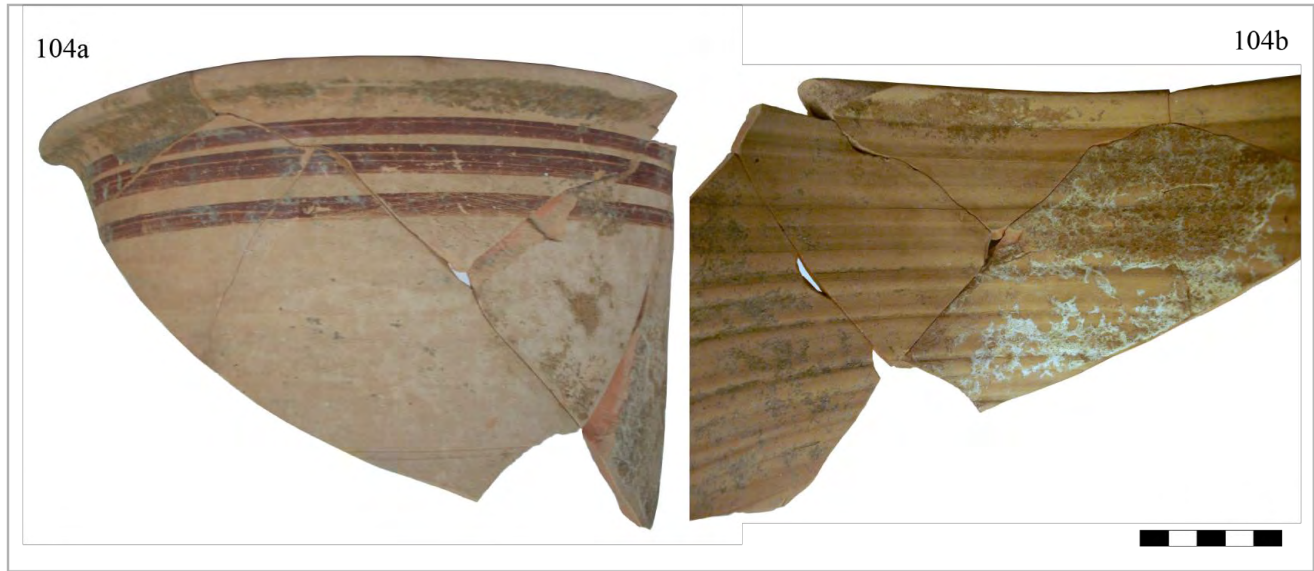


Planche 13 - Mas de Moreno de Foz-Calanda

s.e.

US 15 227



107



108



109



110



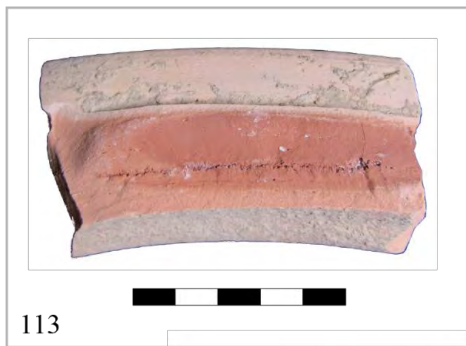
111



112

Planche 14 - Mas de Moreno de Foz-Calanda





113

US 15 227



115

114



116a



116b



Planche 15 - Mas de Moreno de Foz-Calanda



US 15 228



Planche 16 - Mas de Moreno de Foz-Calanda



Planche 17 - El Castellillo de Alloza

s.e.



s.e.



s.e.

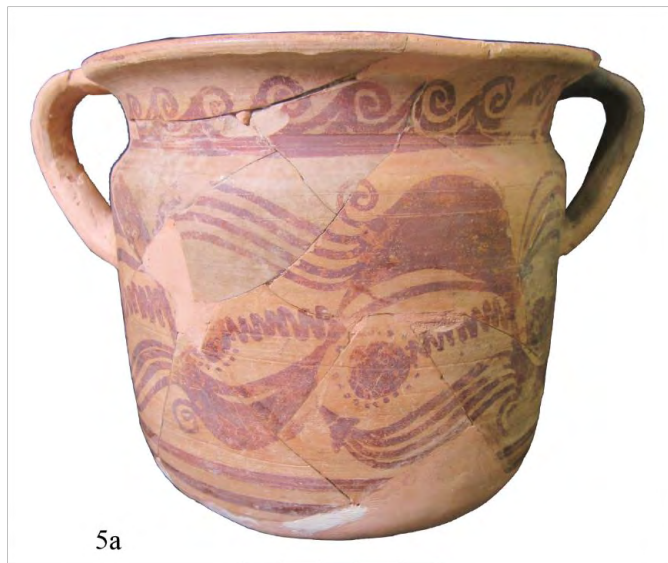


Planche 18 - El Castillo de Alloza



Planche 19 - El Castellillo de Alloza

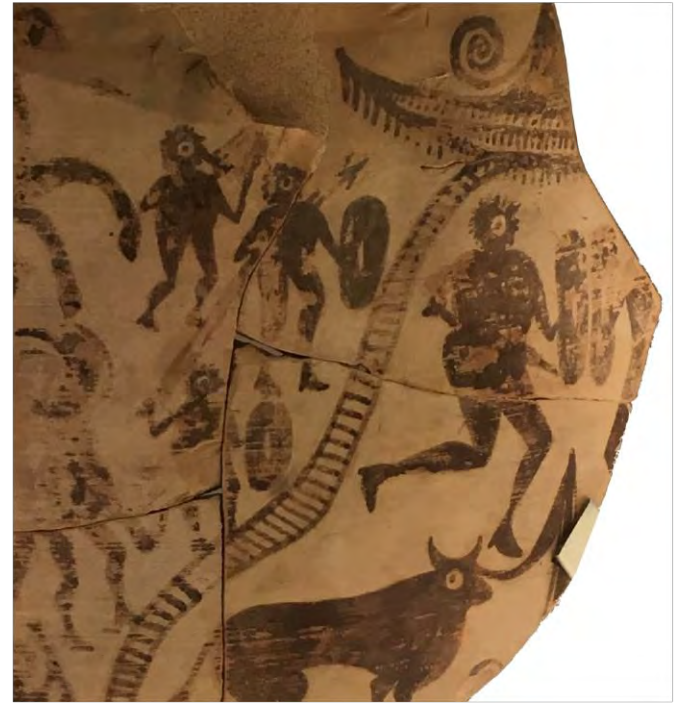
s.e.



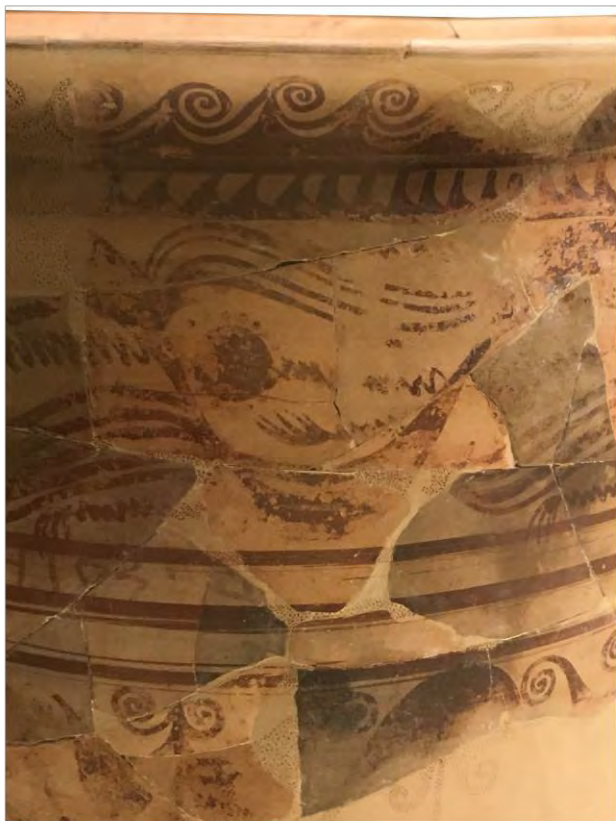
10a



10b



10c



12b



12a



11b



11a

Planche 21 - El Castellillo de Alloza

s.e.

Planche 22 - El Castellido de Alloza





1b



1d



1a



1c



1e



2

Planche 24 - La Guardia de Alcorisa

s.e.



Planche 25 - La Guardia de Alcorisa





s.e.

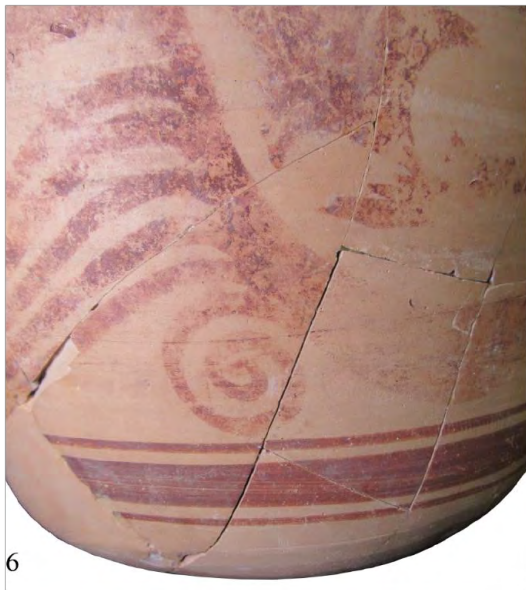
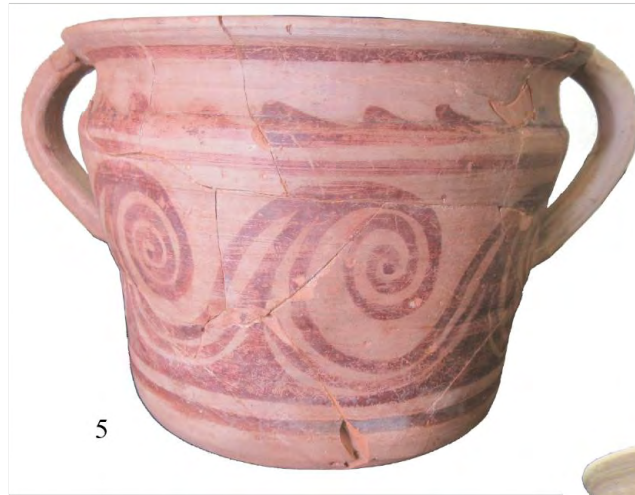


Planche 26 - La Guardia de Alcorisa





1

Planche 27 - Tiro de Cañón de Alcañiz

s.e.



s.e.



Planche 28 - Tiro de Cañón de Alcañiz



Planche 29 - Tiro de Cañón de Alcañiz





11



12



13



16



15



14



17



18

Planche 30 - Tiro de Cañón de Alcañiz



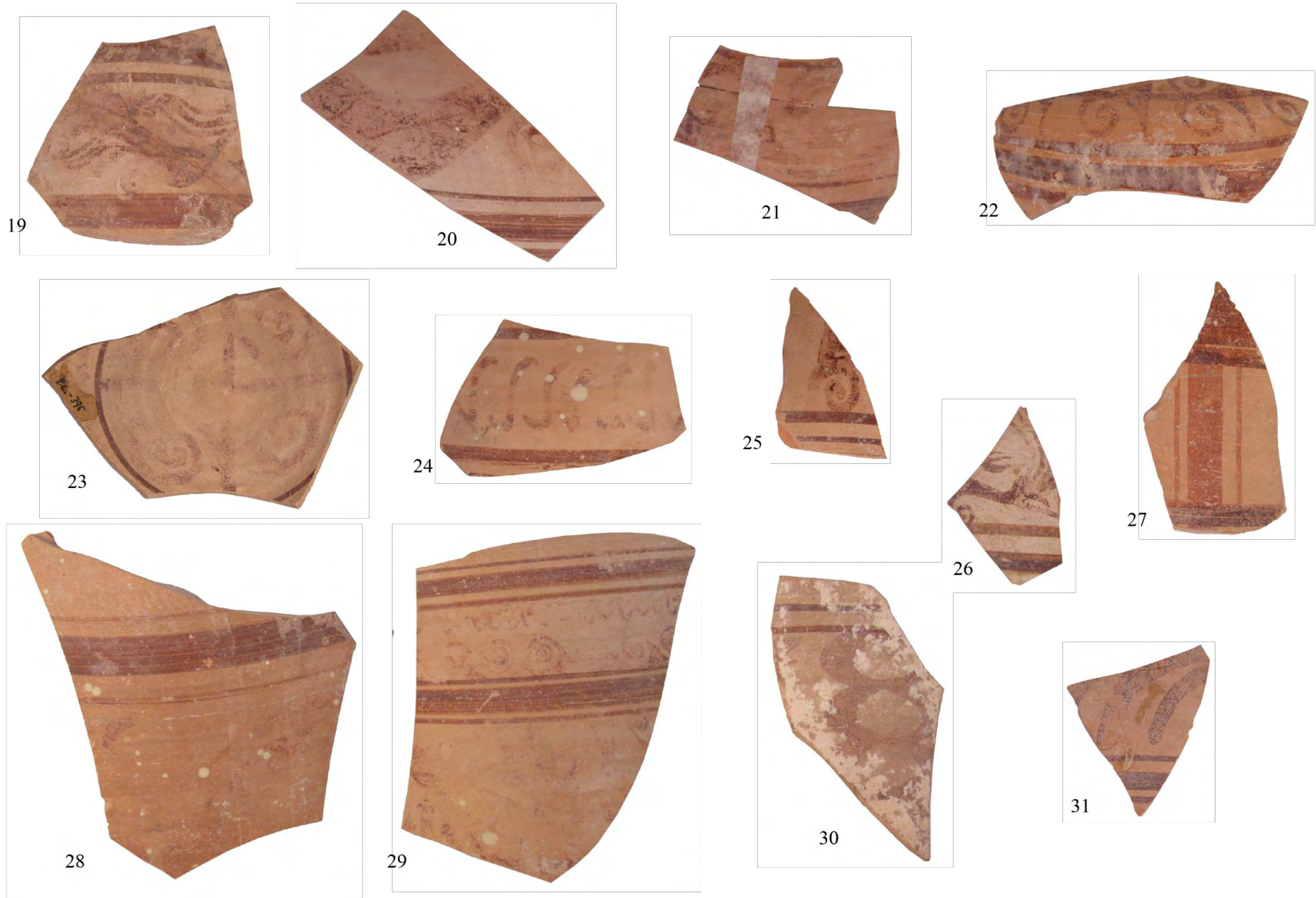


Planche 31 - Tiro de Cañón de Alcañiz



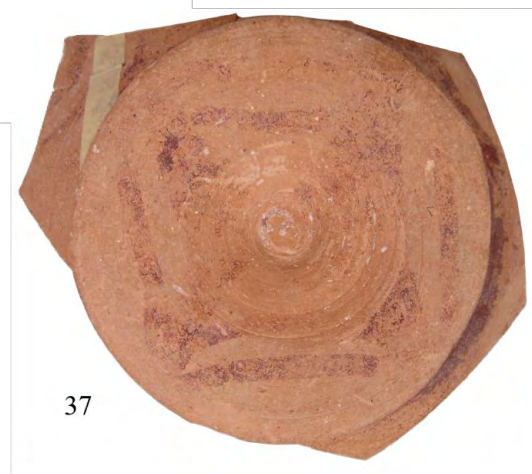
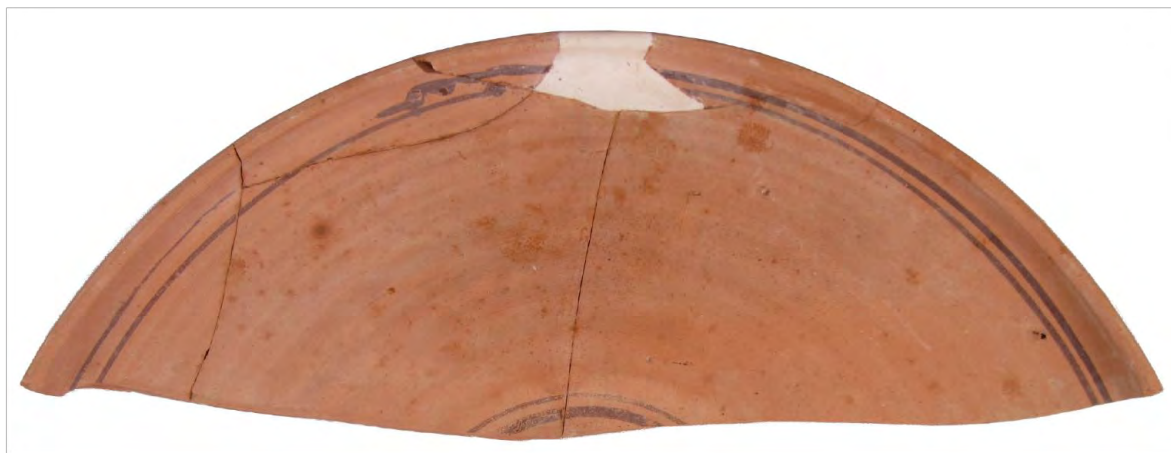


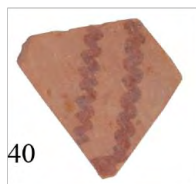
Planche 32 - Tiro de Cañón de Alcañiz



39



40



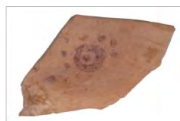
41



42



43



44

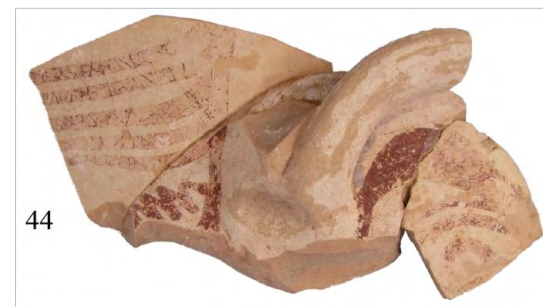


Planche 33 - Tiro de Cañón de Alcañiz





1



2



3



7a



4

s.e.



5

s.e.



6



7b

Planche 34 - El Palomar de Oliete



Planche 35 - San Pedro de Oliete