

Année universitaire 2021-2022



DÉCHETS SUR PARTIE BASILAIRE : QUESTIONNEMENTS SUR LA  
MATIÈRE PREMIÈRE ET LA TECHNOLOGIE DE L'INDUSTRIE EN BOIS DE  
CERVIDE DE LA GROTTE DU MAS D'AZIL (ARIEGE)  
Vol. 2 - Catalogue

Présenté par Eugénie Thomas

Sous la direction de :

Benjamin Marquebielle, membre associé et chargé de communication du  
laboratoire Traces

Jean-Marc Pétilon, chargé de recherche au CNRS

Mémoire présenté le 7 septembre 2022,

devant le jury du Master composé de :

Marc Jarry, ingénieur chargé de recherche à l'Inrap

Romain Malgarini, ingénieur d'études à la Drac

*Mémoire de **Master 2** mention **Histoire, Arts et Archéologie***

*Spécialité Arts et Cultures de la Préhistoire et de la Protohistoire : Europe, Afrique*

## Pièce numéro 1

Numéro de caisse : MAS 1

Numéro de boîte : boîte omoplastes 1961

Marquage : GCD 5922

Site : grotte du Mas d'Azil

Secteur : galerie du crâne

Fouilleur : Alteirac

Année(s) : 1993

Matière première : bois de cervidé

- Taxon : renne
- Anatomie : bois de mue
- Latéralisation : gauche

Dimensions :

- Longueur : 151 mm
- Largeur : 38
- Épaisseur : 53 mm
- Circonférence médaillon : 118 mm
- Diamètre médaillon :  $\emptyset$
- Épaisseur du compact : 7 mm
- Poids : 193 g

État de complétude : fragment

État de conservation : mauvais

- Concrétion, desquamation et fendillement

Catégorie technologique : indéterminé

Description : bois de chute sans traces d'exploitation visibles, mais elles peuvent simplement être manquantes. Mais puisqu'il s'agit d'un bois de mue, il a forcément été ramassé intentionnellement, c'est pourquoi nous l'incluons dans notre base de données.



Figure 1 - Planche de mobilier, pièce n°1 © Eugénie Thomas

## Pièce numéro 2

Numéro de caisse : MAS 1

Numéro de boîte : boîte 2

Marquage : ∅

Site : grotte du Mas d'Azil

Secteur : ∅

Fouilleur : ∅

Année(s) : ∅

Matière première : bois de cervidé

- Taxon : renne
- Anatomie : bois de massacre
- Latéralisation : gauche



Figure 2 - Planche de mobilier, pièce n°2 © Eugénie Thomas

Dimensions :

- Longueur : 140 mm
- Largeur : 25 mm et 58 mm pour le pédicule
- Épaisseur : 48 mm et 39 mm pour le pédicule
- Circonférence : 83 mm
- Diamètre médaillon : ∅
- Épaisseur du compact : 8 mm
- Poids : 86 g

État de complétude : fragment

État de conservation : mauvais

- Concrétion, érosion et consommation animale

Catégorie technologique : déchet

- Méthode de débitage par fracturation et par extraction de baguette, obtenue par un double rainurage longitudinal et des percussions

Description : déchet avec deux rainures longitudinales sur l'embranchement entre la perche A et l'andouiller de glace, et trois percussions sur les andouillers et la perche.

### Pièce numéro 3

Numéro de caisse : MAS 1

Numéro de boîte : boîte 3

Marquage : ∅

Site : grotte du Mas d'Azil

Secteur : ∅

Fouilleur : ∅

Année(s) : ∅

Matière première : bois de cervidé

- Taxon : renne
- Anatomie : indéterminé
- Latéralisation : indéterminé

Dimensions :

- Longueur : 117
- Largeur : 33 mm
- Épaisseur : 143 mm
- Circonférence : 148 mm
- Diamètre médaillon : 42 mm
- Épaisseur du compact : 10 mm
- Poids : 107 g

État de complétude : fragments

- 2 morceaux collés

État de conservation : moyen

- Concrétion

Catégorie technologique : déchet

- Méthode de débitage par fracturation et par extraction multiple de baguettes, obtenue par trois doubles rainurages longitudinaux, une percussion et une flexion

Description : déchet avec six rainures longitudinales périphériques sur la perche A, une percussion sur l'andouiller de glace et deux flexions sur l'andouiller et la perche A.



Figure 3 - Planche de mobilier, pièce n°3 © Eugénie Thomas

## Pièce numéro 4

Numéro de caisse : MAS 1

Numéro de boîte : Boîte 3

Marquage : Ø

Site : grotte du Mas d'Azil

Secteur : Ø

Fouilleur : Ø

Année(s) : Ø

Matière première : bois de cervidé

- Taxon : renne
- Anatomie : bois de mue
- Latéralisation : droit

Dimensions :

- Longueur : 191 mm
- Largeur : 36 mm et 22 mm
- Épaisseur : 81 mm et 95 mm
- Circonférence : 101 mm
- Diamètre médaillon : 30 mm
- Épaisseur du compact : 5 mm
- Poids : 90 g

État de complétude : fragments

- Un fragment manquant sur la perche : traces de colle

État de conservation : bon

- Quelques concrétions et écaillage

Catégorie technologique : déchet

- Méthode du débitage par fracturation et par extraction de baguette, obtenue par un double rainurage longitudinal et une flexion

Description : déchet avec un double rainurage sur l'embranchement entre la perche A et une flexion sur l'andouiller d'œil.



Figure 4 - Planche de mobilier, pièce n°4 © Eugénie Thomas

## Pièce numéro 5

Numéro de caisse : MAS 1

Numéro de boîte : Boîte 3

Marquage : ∅

Site : grotte du Mas d'Azil

Secteur : ∅

Fouilleur : ∅

Année(s) : ∅

Matière première : bois de cervidé

- Taxon : renne
- Anatomie : bois de mue
- Latéralisation : gauche

Dimensions :

- Longueur : 247
- Largeur : 42 mm
- Épaisseur : 146 mm
- Circonférence : 134 mm
- Diamètre médaillon : 42 mm
- Épaisseur du compact : 10 mm
- Poids : 177 g

État de complétude : fragment

État de conservation : bon

- Concrétion

Catégorie technologique : déchet

- Méthode du débitage par fracturation et par extraction multiple de baguette, obtenue par deux doubles rainurages longitudinaux et un rainurage simple, par trois flexions, et présentant des incisions obliques parallèles

Description : déchet avec quatre rainures longitudinales parallèles et une rainure longitudinale simple périphériques sur perche A, trois flexions sur la perche A et les deux andouillers. Il y a huit incisions longitudinales obliques sur le bord gauche de la perche A.



Figure 5 - Planche de mobilier, pièce n°5 © Eugénie Thomas

## Pièce numéro 6

Numéro de caisse : MAS 1

Numéro de boîte : Boîte 3

Marquage : ∅

Site : grotte du Mas d'Azil

Secteur : ∅

Fouilleur : ∅

Année(s) : ∅

Matière première : bois de cervidé

- Taxon : renne
- Anatomie : bois de mue
- Latéralisation : droit

Dimensions :

- Longueur : 168 mm
- Largeur : 52 mm
- Épaisseur : 67 mm
- Circonférence : 158 mm
- Diamètre médaillon : 48 mm
- Épaisseur du compact : 11 mm
- Poids : 142 g

État de complétude : fragment

- Un morceau manquant sur la perche : traces de colle

État de conservation : moyen

- Concrétion et desquamation

Catégorie technologique : déchet

- Méthode de débitage par fracturation et par extraction multiple de baguettes, obtenue par deux doubles rainurages longitudinaux et une flexion

Description : déchet avec quatre rainures longitudinales sur la perche A et une flexion sur l'andouiller d'œil.



Figure 6 - Planche de mobilier, pièce n°6 © Eugénie Thomas

## Pièce numéro 7

Numéro de caisse : MAS 2

Numéro de boîte : 1

Marquage : ∅

Site : grotte du Mas d'Azil

Secteur : ∅

Fouilleur : ∅

Année(s) : ∅

Matière première : bois de cervidé

- Taxon : renne
- Anatomie : bois de mue
- Latéralisation : gauche

Dimensions :

- Longueur : 119 mm
- Largeur : 37 mm
- Épaisseur : 78 mm
- Circonférence : 120 mm
- Diamètre médaillon : 35 mm
- Épaisseur du compact : 8 mm
- Poids : 114 g

État de complétude : fragment

- Un morceau manquant sur la perche : traces de colle

État de conservation : moyen

- Desquamation

Catégorie technologique : déchet

- Méthode de débitage par fracturation et par extraction de baguette, obtenue par un double rainurage longitudinal, et une percussion

Description : déchet avec deux rainures longitudinales sur l'embranchement entre la perche A et l'andouiller de glace, et une percussion sur l'andouiller d'œil

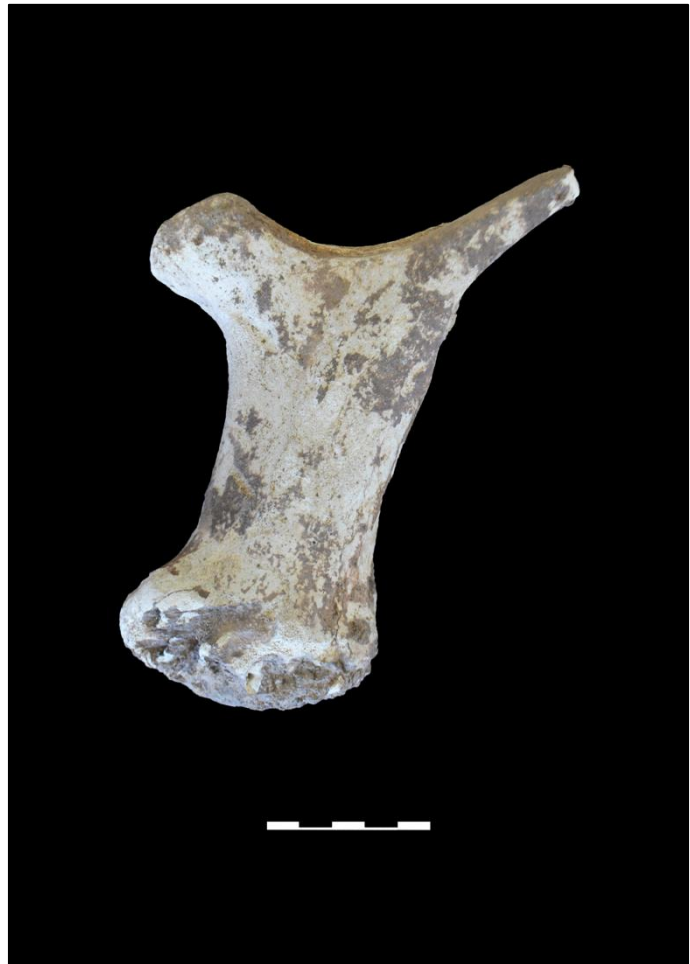


Figure 7 - Planche de mobilier, pièce n°7 © Eugénie Thomas



## Pièce numéro 8

Numéro de caisse : MAS 2

Numéro de boîte : 2

Marquage : ∅

Site : grotte du Mas d'Azil

Secteur : ∅

Fouilleur : ∅

Année(s) : ∅

Matière première : bois de cervidé

- Taxon : renne
- Anatomie : bois de mue
- Latéralisation : droit

Dimensions :

- Longueur : 212 mm
- Largeur : 36 mm
- Épaisseur : 26 mm
- Circonférence : 100 mm
- Diamètre médaillon : ∅
- Épaisseur du compact : 7 mm
- Poids : 136 g

État de complétude : fragments

- Quatre morceaux dont deux recollés

État de conservation : bon

- Desquamation

Catégorie technologique : déchet

- Méthode de débitage par fracturation et par extraction de baguette, obtenue par un double rainurage longitudinal et une flexion

Description : déchet avec deux rainures longitudinales sur la perche A, et une flexion sur l'andouiller de glace



Figure 8 - Planche de mobilier, pièce n°8 © Eugénie Thomas

## Pièce numéro 9

Numéro de caisse : MAS 2

Numéro de boîte : 3

Marquage : ∅

Site : grotte du Mas d'Azil

Secteur : ∅

Fouilleur : ∅

Année(s) : ∅

Matière première : bois de cervidé

- Taxon : renne
- Anatomie : bois de mue
- Latéralisation : droit

Dimensions :

- Longueur : 122 mm
- Largeur : 28 mm
- Épaisseur : 46 mm
- Circonférence : 93 mm
- Diamètre médaillon : ∅
- Épaisseur du compact : 7 mm
- Poids : 63 g

État de complétude : fragment

État de conservation : bon

- Desquamation

Catégorie technologique : déchet

- Méthode de débitage par fracturation et par extraction de baguette, obtenue par un double rainurage longitudinal et une percussion

Description : déchet avec deux rainures longitudinales sur embranchement entre la perche A et l'andouiller de glace, et une percussion sur l'andouiller d'œil



Figure 9 - Planche de mobilier, pièce n°9 © Eugénie Thomas

Pièce numéro 10

Numéro de caisse : MAS 2

Numéro de boîte : 4

Marquage : Ø

Site : grotte du Mas d'Azil

Secteur : Ø

Fouilleur : Ø

Année(s) : Ø

Matière première : bois de cervidé

- Taxon : renne
- Anatomie : bois de mue
- Latéralisation : gauche

Dimensions :

- Longueur : 176 mm
- Largeur : 40 mm
- Épaisseur : 154 mm
- Circonférence : 103 mm
- Diamètre médaillon : 29 mm
- Épaisseur du compact : 6 mm
- Poids : 140 g

État de complétude : fragments

- Trois fragments dont deux qui recollent ensemble, et deux fragments manquants sur l'andouiller d'œil et la perche

État de conservation : mauvais

- Concrétions

Catégorie technologique : déchet

- Méthode de débitage par extraction de baguette, obtenue avec un double rainurage longitudinal

Description : déchet avec deux rainures longitudinales sur embranchement entre la perche A et l'andouiller glace



Figure 10 - Planche de mobilier, pièce n°10 © Eugénie Thomas

## Pièce numéro 11

Numéro de caisse : MAS 2

Numéro de boîte : 5

Marquage : Ø

Site : grotte du Mas d'Azil

Secteur : Ø

Fouilleur : Ø

Année(s) : Ø

Matière première : bois de cervidé

- Taxon : renne
- Anatomie : bois de chute
- Latéralisation : droit

Dimensions :

- Longueur : 96 mm
- Largeur : 27 mm
- Épaisseur : 44 mm
- Circonférence : 91 mm
- Diamètre médaillon : 28 mm
- Épaisseur du compact : 8 mm
- Poids : 42 g

État de complétude : fragment

État de conservation : moyen

- Concrétion, desquamation et écaillage

Catégorie technologique : déchet

- Méthode de débitage par fracturation et par extraction de baguette, obtenue par un double rainurage longitudinal et une percussion

Description : déchet avec deux rainures longitudinales et une percussion sur l'andouiller d'œil et la perche sur l'embranchement entre la perche A et l'andouiller de glace



Figure 11 - Planche de mobilier, pièce n°11 © Eugénie Thomas

Pièce numéro 12

Numéro de caisse : MAS 2

Numéro de boîte : 6

Marquage : Ø

Site : grotte du Mas d'Azil

Secteur : Ø

Fouilleur : Ø

Année(s) : Ø

Matière première : bois de cervidé

- Taxon : renne
- Anatomie : bois de mue
- Latéralisation : droit

Dimensions :

- Longueur : 151 mm
- Largeur : 33 mm
- Épaisseur : 64 mm
- Circonférence : 113 mm
- Diamètre médaillon : 32 mm
- Épaisseur du compact : 8 mm
- Poids : 105 g

État de complétude : fragment

- 1 fragment manquant (traces de colle) sur l'andouiller de glace

État de conservation : moyen

- Desquamation et écaillage

Catégorie technologique : déchet

- Méthode de débitage par fracturation et par extraction de baguette, obtenue par un double rainurage longitudinal, et une percussion et une flexion

Description : déchet avec deux rainures longitudinales sur la perche A, une percussion sur l'andouiller d'œil et une flexion sur la perche A.



Figure 12 - Planche de mobilier, pièce n°12 © Eugénie Thomas

## Pièce numéro 13

Numéro de caisse : MAS 2

Numéro de boîte : 7

Marquage : ∅

Site : grotte du Mas d'Azil

Secteur : ∅

Fouilleur : ∅

Année(s) : ∅

Matière première : bois de cervidé

- Taxon : renne
- Anatomie : bois de mue
- Latéralisation : droit

Dimensions :

- Longueur : 170 mm
- Largeur : 39 mm
- Épaisseur : 111 mm
- Circonférence : 137 mm
- Diamètre médaillon : 38 mm
- Épaisseur du compact : 7 mm
- Poids : 182 g

État de complétude : fragment

État de conservation : moyen

- Desquamation, carbonisation et fendillement

Catégorie technologique : déchet

- Méthode de débitage par fracturation et d'extraction de baguette, obtenue par quatre rainurages longitudinaux périphérique sur la perche A et une fracture sur l'andouiller de glace

Description : déchet avec quatre rainures sur la perche A (probablement des doubles rainurages longitudinaux qu'on ne peut plus associer en l'état) et une percussion sur l'andouiller d'œil.



Figure 13 - Planche de mobilier, pièce n°13 © Eugénie Thomas

**Pièce numéro 14**

Numéro de caisse : MAS 2

Numéro de boîte : 8

Marquage : 9

Site : grotte du Mas d'Azil

Secteur : Ø

Fouilleur : Ø

Année(s) : Ø

Matière première : bois de cervidé

- Taxon : renne
- Anatomie : bois de massacre
- Latéralisation : droit

Dimensions :

- Longueur : 214 mm
- Largeur : 29 mm et 55 mm avec le pédicule
- Épaisseur : 174 mm et 79 mm avec le pédicule
- Circonférence : 100 mm
- Diamètre médaillon : 35 mm
- Épaisseur du compact : 5 mm
- Poids : 167 g

État de complétude : fragments

- Trois fragments dont deux qui recollent et un fragment manquant

État de conservation : bon

- Concrétion

Catégorie technologique : déchet

- Méthode de débitage par extraction multiple de baguettes, obtenue par deux doubles rainurages longitudinaux et deux rainurages longitudinaux simples

Description : déchet avec deux doubles rainurages longitudinaux et deux rainurages longitudinaux simples sur la perche A.



Figure 14 - Planche de mobilier, pièce n°14 © Eugénie Thomas

## Pièce numéro 15

Numéro de caisse : MAS 3

Numéro de boîte : Ø

Marquage : GS 2186

Site : grotte du Mas d'Azil

Secteur : galerie du Silex

Fouilleur : Péquart

Année(s) : 1968-70-71-72

Matière première : bois de cervidé

- Taxon : renne
- Anatomie : bois de mue
- Latéralisation : gauche

Dimensions :

- Longueur : 149 mm
- Largeur : 34 mm
- Épaisseur : 90 mm
- Circonférence : 122 mm
- Diamètre médaillon : Ø
- Épaisseur du compact : 6 mm
- Poids : 95 g

État de complétude : fragment

État de conservation : mauvais

- Concrétions

Catégorie technologique : déchet

- Méthode de débitage par fracturation et par extraction de baguette, obtenue par un double rainurage longitudinal et à une flexion

Description : déchet peu lisible, où nous pouvons reconnaître la morphologie d'un double rainurage longitudinal sur embranchement et d'une flexion sur l'andouiller de glace



Figure 15 - Planche de mobilier, pièce n°15 © Eugénie Thomas



## Pièce numéro 16

Numéro de caisse : MAS 4

Numéro de boîte : Ø

Marquage : Ø

Site : grotte du Mas d'Azil

Secteur : Ø

Fouilleur : Ø

Année(s) : Ø

Matière première : bois de cervidé

- Taxon : renne
- Anatomie : bois de mue
- Latéralisation : gauche

Dimensions :

- Longueur : 92 mm
- Largeur : 30 mm
- Épaisseur : 35 mm
- Circonférence : 102 mm
- Diamètre médaillon : Ø
- Épaisseur du compact : 6 mm
- Poids : 38 mm

État de complétude : fragment

État de conservation : moyen

- Concrétion et écaillage

Catégorie technologique : déchet

- Méthode de débitage par extraction de baguette, obtenue par un double rainurage longitudinal

Description : déchet avec deux rainures longitudinales sur embranchement entre la perche A et l'andouiller de glace



Figure 16 - Planche de mobilier, pièce n°16 © Eugénie Thomas

## Pièce numéro 17 et 21

Numéro de caisse : MAS 4

Numéro de boîte : Ø

Marquage : Ø

Site : grotte du Mas d'Azil

Secteur : Ø

Fouilleur : Ø

Année(s) : Ø

Matière première : bois de cervidé

- Taxon : renne
- Anatomie : bois de mue
- Latéralisation : gauche

Dimensions :

- Longueur : 92 mm
- Largeur : 30 mm et 63 mm pour le pédicule
- Épaisseur : 35 mm et 116 mm pour le pédicule
- Circonférence : 102 mm
- Diamètre médaillon : Ø
- Épaisseur du compact : 6 mm
- Poids : 38 g

État de complétude : fragment

État de conservation : moyen

- Concrétion et écaillage

Catégorie technologique : déchet

- Méthode de débitage par extraction de baguette, obtenue par un double rainurage longitudinal

Description : déchet avec deux rainures longitudinales parallèles sur l'embranchement entre la perche A et l'andouiller de glace



Figure 17 - Planche de mobilier, pièce n°17-21 © Eugénie Thomas

## Pièce numéro 18

Numéro de caisse : MAS 4

Numéro de boîte : Ø

Marquage : Ø

Site : grotte du Mas d'Azil

Secteur : Ø

Fouilleur : Ø

Année(s) : Ø

Matière première : bois de cervidé

- Taxon : renne
- Anatomie : bois de massacre
- Latéralisation : droit

Dimensions :

- Longueur : 89 mm
- Largeur : 31 mm
- Épaisseur : 44 mm
- Circonférence : 129 mm
- Diamètre médaillon : 32 mm
- Épaisseur du compact : 5 mm
- Poids : 49 g

État de complétude : fragment

État de conservation : mauvais

- Concrétion

Catégorie technologique : déchet

- Méthode de débitage par fracturation et par extraction de baguette, obtenue par un double rainurage longitudinal et une percussion

Description : déchet avec deux rainures longitudinales parallèles sur la perche A et une percussion sur la perche A et sur l'andouiller d'œil



Figure 18 - Planche de mobilier, pièce n°18 © Eugénie Thomas

## Pièce numéro 19

Numéro de caisse : MAS 4

Numéro de boîte : Ø

Marquage : Ø

Site : grotte du Mas d'Azil

Secteur : Ø

Fouilleur : Ø

Année(s) : Ø

Matière première : bois de cervidé

- Taxon : renne
- Anatomie : bois de mue
- Latéralisation : gauche

Dimensions :

- Longueur : 40 mm
- Largeur : 28 mm
- Épaisseur : 28 mm
- Circonférence : 94 mm
- Diamètre médaillon : 27 mm
- Épaisseur du compact : 6 mm
- Poids : 16 g

État de complétude : fragment

État de conservation : mauvais

- Concrétion

Catégorie technologique : déchet

- Méthode de débitage par fracturation, par tronçonnage, obtenue avec un sectionnement par sciage transversal associé à une flexion

Description : déchet avec deux sillons de sciage transversaux et bifaciaux sur la perche A et une flexion sur la perche A



Figure 19 - Planche de mobilier, pièce n°19 © Eugénie Thomas

## Pièce numéro 20

Numéro de caisse : MAS 4

Numéro de boîte : Ø

Marquage : Ø

Site : grotte du Mas d'Azil

Secteur : Ø

Fouilleur : Ø

Année(s) : Ø

Matière première : bois de cervidé

- Taxon : renne
- Anatomie : bois de mue
- Latéralisation : droit

Dimensions :

- Longueur : 71 mm
- Largeur : 42 mm
- Épaisseur : 111 mm
- Circonférence : 142 mm
- Diamètre médaillon : 43 mm
- Épaisseur du compact : 12 mm
- Poids : 158 g

État de complétude : fragment

État de conservation : mauvais

- Concrétion

Catégorie technologique : déchet

- Méthode de débitage par fracturation et par extraction de baguette, obtenue par un double rainurage longitudinal, d'une percussion et d'une flexion

Description : déchet avec deux rainures longitudinales sur l'embranchement entre la perche A et l'andouiller de glace, d'une percussion sur l'andouiller d'œil et une flexion à l'embranchement entre l'andouiller d'œil et la perche A.



Figure 20 - Planche de mobilier, pièce n°20 © Eugénie Thomas

## Pièce numéro 22

Numéro de caisse : MAS 5

Numéro de boîte : Ø

Marquage : SJP D 1161

Site : grotte du Mas d'Azil

Secteur : Ø

Fouilleur : Péquart

Année(s) : 1969

Matière première : bois de cervidé

- Taxon : renne
- Anatomie : bois de mue
- Latéralisation : droit

Dimensions :

- Longueur : 72 mm
- Largeur : 32 mm
- Épaisseur : 42 mm
- Circonférence : 113 mm
- Diamètre médaillon : Ø
- Épaisseur du compact : 7 mm
- Poids : 35 g

État de complétude : fragment

État de conservation : moyen

- Desquamation

Catégorie technologique : indéterminé

Description : bois de chute sans traces d'exploitation visibles, mais elles peuvent simplement être manquantes. Mais puisqu'il s'agit d'un bois de mue, il a forcément été ramassé intentionnellement, c'est pourquoi nous l'incluons dans notre base de données.



Figure 21 - Planche de mobilier, pièce n°22 © Eugénie Thomas

**Pièce numéro 23**

Numéro de caisse : MAS 5

Numéro de boîte : Ø

Marquage : SJP D 1160

Site : grotte du Mas d'Azil

Secteur : Ø

Fouilleur : Péquart

Année(s) : 1969

Matière première : bois de cervidé

- Taxon : renne
- Anatomie : bois de mue
- Latéralisation : droit

Dimensions :

- Longueur : 79 mm
- Largeur : 29 mm
- Épaisseur : 64 mm
- Circonférence : 97 mm
- Diamètre médaillon : Ø
- Épaisseur du compact : 6 mm
- Poids : 35 g

État de complétude : fragment

État de conservation : moyen

- Concrétion et écaillage

Catégorie technologique : déchet

- Méthode de débitage par fracturation, obtenue par deux flexions et présence de trois rainurages longitudinaux

Description : déchet avec trois rainures longitudinales sur la perche A et deux flexions sur la perche A et l'andouiller de glace



Figure 22 - Planche de mobilier, pièce n°23 © Eugénie Thomas

**Pièce numéro 24**

Numéro de caisse : MAS 7

Numéro de boîte : boîte 81

Marquage : 797

Site : grotte du Mas d'Azil

Secteur : Ø

Fouilleur : Ø

Année(s) : Ø

Matière première : bois de cervidé

- Taxon : renne
- Anatomie : bois de mue
- Latéralisation : droit

Dimensions :

- Longueur : 281 mm
- Largeur : 39 mm
- Épaisseur : 179 mm
- Circonférence : 132 mm
- Diamètre médaillon : 40 mm
- Épaisseur du compact : 7 mm
- Poids : 138 g

État de complétude : fragments

- Deux fragments qui recollent

État de conservation : moyen

- Concrétion

Catégorie technologique : déchet

- Méthode de débitage par fracturation et par extraction multiple de baguette, obtenue par deux doubles rainurages longitudinaux et une flexion et une percussion

Description : déchet avec quatre rainures longitudinales sur l'embranchement entre la perche A et l'andouiller de glace, une flexion sur l'andouiller de glace et une percussion sur l'andouiller d'œil



Figure 23 - Planche de mobilier, pièce n°24 © Eugénie Thomas



**Pièce numéro 25**

Numéro de caisse : MAS 7

Numéro de boîte : boîte 120

Marquage : Ø

Site : grotte du Mas d'Azil

Secteur : Ø

Fouilleur : Ø

Année(s) : Ø

Matière première : bois de cervidé

- Taxon : renne
- Anatomie : bois de mue
- Latéralisation : droit

Dimensions :

- Longueur : 163 mm
- Largeur : 41 mm
- Épaisseur : 109 mm
- Circonférence : 135 mm
- Diamètre médaillon : 42 mm
- Épaisseur du compact : 9 mm
- Poids : 193 g

État de complétude : fragment

État de conservation : mauvais

- Consommation animale et tâches noires

Catégorie technologique : déchet

- Méthode de débitage par fracturation et par extraction de baguette, obtenu par un double rainurage longitudinal et deux flexions

Description : déchet avec une rainure longitudinale sur la perche A, et deux flexions sur la perche A et sur l'andouiller d'œil.



Figure 24 - Planche de mobilier, pièce n°24 © Eugénie Thomas

Pièce numéro 26

Numéro de caisse : MAS 7

Numéro de boîte : boîte 120

Marquage : ∅

Site : grotte du Mas d'Azil

Secteur : ∅

Fouilleur : ∅

Année(s) : ∅

Matière première : bois de cervidé

- Taxon : renne
- Anatomie : bois de mue
- Latéralisation : gauche

Dimensions :

- Longueur : 173 mm
- Largeur : 32 mm
- Épaisseur : 33 mm
- Circonférence : 106 mm
- Diamètre médaillon : 31 mm
- Épaisseur du compact : 8 mm
- Poids : 130 g

État de complétude : fragment

État de conservation : moyen

- Assombrissement et érosion

Catégorie technologique : déchet

- Méthode de débitage par fracturation et par extraction de baguette, obtenue avec un double rainurage longitudinal et un rainurage longitudinal simple, et avec deux percussions et une flexion

Description : déchet avec trois rainures longitudinales sur perche A, dont deux associées entre elles, deux percussions sur les andouillers et une flexion sur la perche



Figure 25 - Planche de mobilier, pièce n°26 © Eugénie Thomas

## Pièce numéro 27

Numéro de caisse : MAS 7

Numéro de boîte : boîte 96

Marquage : ∅

Site : grotte du Mas d'Azil

Secteur : ∅

Fouilleur : ∅

Année(s) : ∅

Matière première : bois de cervidé

- Taxon : renne
- Anatomie : bois de mue
- Latéralisation : gauche

Dimensions :

- Longueur : 140 mm
- Largeur : 41 mm
- Épaisseur : 67 mm
- Circonférence : 137 mm
- Diamètre médaillon : 43 mm
- Épaisseur du compact : 11 mm
- Poids : 148 g

État de complétude : fragment

État de conservation : moyen

- Concrétion et desquamation

Catégorie technologique : déchet

- Méthode de débitage par fracturation, obtenue par deux percussions et une flexion

Description : déchet avec deux percussions sur la perche A et sur l'andouiller de glace, et d'une flexion sur l'andouiller d'œil.



Figure 26 - Planche de mobilier, pièce n°27 © Eugénie Thomas

Pièce numéro 28

Numéro de caisse : MAS 7

Numéro de boîte : boîte 96

Marquage : Ø

Site : grotte du Mas d'Azil

Secteur : Ø

Fouilleur : Ø

Année(s) : Ø

Matière première : bois de cervidé

- Taxon : renne
- Anatomie : bois de mue
- Latéralisation : droit

Dimensions :

- Longueur : 210 mm
- Largeur : 48 mm
- Épaisseur : 125 mm
- Circonférence : 151 mm
- Diamètre médaillon : 48 mm
- Épaisseur du compact : 10 mm
- Poids : 259 g

État de complétude : fragment

État de conservation : moyen

- Concrétion, desquamation et traces de racines

Catégorie technologique : déchet

- Méthode de débitage par fracturation et par extraction de baguette, obtenue par un double rainurage longitudinal et trois flexions sur andouillers

Description : déchet avec deux rainures longitudinales sur l'embranchement entre la perche A et l'andouiller de glace, deux flexions sur l'andouillers d'œil et une flexion sur l'andouiller de glace



Figure 27 - Planche de mobilier, pièce n°27 © Eugénie Thomas

**Pièce numéro 29**

Numéro de caisse : MAS 7

Numéro de boîte : boîte 96

Marquage : Ø

Site : grotte du Mas d'Azil

Secteur : Ø

Fouilleur : Ø

Année(s) : Ø

Matière première : bois de cervidé

- Taxon : renne
- Anatomie : bois de massacre
- Latéralisation : droit

Dimensions :

- Longueur : 183 mm
- Largeur : 33 mm et 54 mm pour le pédicule
- Épaisseur : 81 mm et 58 mm pour le pédicule
- Circonférence : 114 mm
- Diamètre médaillon : 36 mm
- Épaisseur du compact : 7 mm
- Poids : 131 g

État de complétude : fragment

État de conservation : moyen

- Desquamation et écaillage

Catégorie technologique : déchet

- Méthode de débitage par fracturation et par extraction de baguette, obtenue par un double rainurage longitudinal et une flexion

Description : déchet avec deux rainures longitudinales et une flexion sur la perche A



Figure 28 - Planche de mobilier, pièce n°29 © Eugénie Thomas

Pièce numéro 30

Numéro de caisse : MAS 7

Numéro de boîte : boîte 96

Marquage : ∅

Site : grotte du Mas d'Azil

Secteur : ∅

Fouilleur : ∅

Année(s) : ∅

Matière première : bois de cervidé

- Taxon : renne
- Anatomie : bois de mue
- Latéralisation : gauche

Dimensions :

- Longueur : 198 mm
- Largeur : 43 mm
- Épaisseur : 196 mm
- Circonférence : 125 mm
- Diamètre médaillon : 38 mm
- Épaisseur du compact : 8 mm
- Poids : 168 g

État de complétude : fragment

État de conservation : bon

Catégorie technologique : déchet

- Méthode de débitage par fracturation et par extraction de baguette, obtenue par un double rainurage longitudinal et trois flexions

Description : déchet avec deux rainures longitudinales sur la perche A, et deux flexions sur l'andouillers de glace et une sur l'andouiller d'œil.



Figure 29 - Planche de mobilier, pièce n°30 © Eugénie Thomas

## Pièce numéro 31

Numéro de caisse : MAS 7

Numéro de boîte : boîte gros outils osseuse V2/3/4

Marquage : ∅

Site : grotte du Mas d'Azil

Secteur : ∅

Fouilleur : ∅

Année(s) : ∅

Matière première : bois de cervidé

- Taxon : renne
- Anatomie : bois de mue
- Latéralisation : gauche

Dimensions :

- Longueur : 131 mm
- Largeur : 50 mm
- Épaisseur : 161 mm
- Circonférence : 150 mm
- Diamètre médaillon : 48 mm
- Épaisseur du compact : 10 mm
- Poids : 281 g

État de complétude : fragment

État de conservation : moyen

- Concrétion et traces noires

Catégorie technologique : déchet

- Méthode de débitage par fracturation et par extraction de baguette, obtenue par un double rainurage longitudinal et trois flexions

Description : déchet avec deux rainures longitudinales sur l'embranchement entre la perche A et l'andouiller de glace, deux flexions sur l'andouillers de glace et une sur l'andouiller d'œil.



Figure 30 - Planche de mobilier, pièce n°31 © Eugénie Thomas

## Pièce numéro 32

Numéro de caisse : MAS 7

Numéro de boîte : Boîte gros outils osseux V2/3/4

Marquage : MAZ D 380

Site : grotte du Mas d'Azil

Secteur : Ø

Fouilleur : Ø

Année(s) : Ø

Matière première : bois de cervidé

- Taxon : renne
- Anatomie : bois de mue
- Latéralisation : gauche

Dimensions :

- Longueur : 45 mm
- Largeur : 36 mm
- Épaisseur : 118 mm
- Circonférence : 128 mm
- Diamètre médaillon : 40 mm
- Épaisseur du compact : 6 mm
- Poids : 95 g

État de complétude : fragment

État de conservation : moyen

- Vernis

Catégorie technologique : déchet

- Méthode de fracturation, obtenue par deux flexions et une percussion

Description : déchet avec deux flexions sur la perche A et une percussion sur l'andouiller d'œil



Figure 31 - Planche de mobilier, pièce n°32 © Eugénie Thomas



### Pièce numéro 33

Numéro de caisse : MAS 7

Numéro de boîte : Boîte 95

Marquage : 793

Site : grotte du Mas d'Azil

Secteur : Ø

Fouilleur : Ø

Année(s) : Ø

Matière première : bois de cervidé

- Taxon : renne
- Anatomie : bois de mue
- Latéralisation : gauche

Dimensions :

- Longueur : 121 mm
- Largeur : 31 mm
- Épaisseur : 87 mm
- Circonférence : 108 mm
- Diamètre médaillon : 32 mm
- Épaisseur du compact : 6 mm
- Poids : 100 g

État de complétude : fragments

- Deux fragments collés

État de conservation : bon

- Desquamation

Catégorie technologique : déchet

- Méthode de débitage par fracturation et par extraction, obtenue par trois rainurages longitudinaux, une percussion et une flexion

Description : déchet avec trois rainures longitudinales sur l'embranchement entre la perche A et l'andouiller de glace, une percussion sur l'andouiller de glace et une flexion sur l'andouiller d'œil



Figure 32 - Planche de mobilier, pièce n°33 © Eugénie Thomas

## Pièce numéro 34

Numéro de caisse : MAS 7

Numéro de boîte : boîte 95

Marquage : 794

Site : grotte du Mas d'Azil

Secteur : Ø

Fouilleur : Ø

Année(s) : Ø

Matière première : bois de cervidé

- Taxon : renne
- Anatomie : bois de mue
- Latéralisation : gauche

Dimensions :

- Longueur : 183 mm
- Largeur : 29 mm
- Épaisseur : 123 mm
- Circonférence : 103 mm
- Diamètre médaillon : 35 mm
- Épaisseur du compact : 10 mm
- Poids : 86 g

État de complétude : fragments

- Deux fragments collés, et un fragment manquant

État de conservation : moyen

- Concrétion et écaillage

Catégorie technologique : déchet

- Méthode de débitage par extraction de baguette, obtenue par un double rainurage longitudinal

Description : déchet avec deux rainures longitudinales sur la perche A



Figure 33 - Planche de mobilier, pièce n°34 © Eugénie Thomas

## Pièce numéro 35

Numéro de caisse : MAS 7

Numéro de boîte : boîte 95

Marquage : 792

Site : grotte du Mas d'Azil

Secteur : Ø

Fouilleur : Ø

Année(s) : Ø

Matière première : bois de cervidé

- Taxon : renne
- Anatomie : bois de mue
- Latéralisation : gauche

Dimensions :

- Longueur : 203 mm
- Largeur : 36 mm
- Épaisseur : 154 mm
- Circonférence : 133 mm
- Diamètre médaillon : 44 mm
- Épaisseur du compact : 9 mm
- Poids : 112 g

État de complétude : fragment

État de conservation : mauvais

- Concrétion

Catégorie technologique : déchet

- Méthode de débitage par fracturation et par extraction de baguette, obtenue par un double rainurage longitudinal et à une flexion

Description : déchet avec deux rainures longitudinales sur l'embranchement et une flexion sur l'andouillers de glace et sur l'andouiller d'œil



Figure 34 - Planche de mobilier, pièce n°35 © Eugénie Thomas

**Pièce numéro 36**

Numéro de caisse : MAS 7

Numéro de boîte : boîte 95

Marquage : 796

Site : grotte du Mas d'Azil

Secteur : Ø

Fouilleur : Ø

Année(s) : Ø

Matière première : bois de cervidé

- Taxon : renne
- Anatomie : bois de mue
- Latéralisation : gauche

Dimensions :

- Longueur : 159 mm
- Largeur : 33 mm
- Épaisseur : 41 mm
- Circonférence : 117 mm
- Diamètre médaillon : Ø
- Épaisseur du compact : Ø
- Poids : 104 g

État de complétude : fragment

État de conservation : moyen

- Concrétion, desquamation et écaillage

Catégorie technologique : déchet

- Méthode de débitage par extraction de baguette, obtenue par un début de double rainurage longitudinal

Description : déchet avec deux rainures longitudinales sur la perche A.



Figure 35 - Planche de mobilier, pièce n°36 © Eugénie Thomas

## Pièce numéro 37

Numéro de caisse : MAS 7

Numéro de boîte : boîte 95

Marquage : 791

Site : grotte du Mas d'Azil

Secteur : Ø

Fouilleur : Ø

Année(s) : Ø

Matière première : bois de cervidé

- Taxon : renne
- Anatomie : bois de mue
- Latéralisation : gauche

Dimensions :

- Longueur : 123 mm
- Largeur : 36 mm
- Épaisseur : 95 mm
- Circonférence : 104 mm
- Diamètre médaillon : 34 mm
- Épaisseur du compact : 7 mm
- Poids : 87 g

État de complétude : fragment

État de conservation : moyen

- Concrétion et desquamation

Catégorie technologique : déchet

- Méthode de débitage par fracturation et par extraction de baguette, obtenue par un double rainurage longitudinal et une flexion

Description : déchet avec un double rainurage longitudinal sur l'embranchement entre la perche A et l'andouiller de glace et deux flexions sur les andouillers.



Figure 36 - Planche de mobilier, pièce n°37 © Eugénie Thomas

## Pièce numéro 38

Numéro de caisse : MAS 7

Numéro de boîte : boîte 95

Marquage : 795

Site : grotte du Mas d'Azil

Secteur : Ø

Fouilleur : Ø

Année(s) : Ø

Matière première : bois de cervidé

- Taxon : renne
- Anatomie : bois de mue
- Latéralisation : droit

Dimensions :

- Longueur : 176 mm
- Largeur : 42 mm
- Épaisseur : 132 mm
- Circonférence : 131 mm
- Diamètre médaillon : 37 mm
- Épaisseur du compact : 12 mm
- Poids : 153 g

État de complétude : fragments

- Trois fragments anciennement recollés, dont un manquant

État de conservation : moyen

- Concrétion, écaillage et colle

Catégorie technologique : déchet

- Méthode de débitage par fracturation et par extraction de baguette, obtenue par un double rainurage longitudinal et un rainurage simple, une flexion et du raclage

Description : déchet avec trois rainures longitudinales périphérique sur la perche A, dont deux associées dans un même procédé, une flexion sur l'andouiller de glace et un pan de raclage périphérique en partie distale.



Figure 37 - Planche de mobilier, pièce n°38 © Eugénie Thomas

## Pièce numéro 39

Numéro de caisse : MAS 9

Numéro de boîte : Ø

Marquage : Ø

Site : grotte du Mas d'Azil

Secteur : Ø

Fouilleur : Ø

Année(s) : Ø

Matière première : bois de cervidé

- Taxon : renne
- Anatomie : bois de mue
- Latéralisation : gauche

Dimensions :

- Longueur : 185 mm
- Largeur : 43 mm
- Épaisseur : 93 mm
- Circonférence : 124 mm
- Diamètre médaillon : Ø
- Épaisseur du compact : 8 mm
- Poids : 186 g

État de complétude : fragment

État de conservation : moyen

- Desquamation, consommation et carbonisation

Catégorie technologique : déchet

- Méthode de débitage par extraction de baguette, obtenue par un double rainurage longitudinal

Description : déchet avec deux rainures longitudinales sur l'embranchement entre la perche A et l'andouiller de glace



Figure 38 - Planche de mobilier, pièce n°39 © Eugénie Thomas

**Pièce numéro 40**

Numéro de caisse : MAS 9

Numéro de boîte : Ø

Marquage : Ø

Site : grotte du Mas d'Azil

Secteur : Ø

Fouilleur : Ø

Année(s) : Ø

Matière première : bois de cervidé

- Taxon : renne
- Anatomie : bois de mue
- Latéralisation : gauche

Dimensions :

- Longueur : 191 mm
- Largeur : 32 mm
- Épaisseur : 110 mm
- Circonférence : 118 mm
- Diamètre médaillon : 38 mm
- Épaisseur du compact : 10 mm
- Poids : 191 g

État de complétude : fragment

État de conservation : mauvais

- Écaillement et érosion

Catégorie technologique : déchet

- Méthode de débitage par fracturation et par extraction de baguette, obtenue par un double rainurage longitudinal et deux flexions

Description : déchet avec deux rainures longitudinales sur l'embranchement entre la perche A et l'andouiller de glace, et deux flexions sur la perche A et l'andouiller de glace.



Figure 39 - Planche de mobilier, pièce n°40 © Eugénie Thomas



**Pièce numéro 41**

Numéro de caisse : MAS 10

Numéro de boîte : Ø

Marquage : Ø

Site : grotte du Mas d'Azil

Secteur : Ø

Fouilleur : Ø

Année(s) : Ø

Matière première : bois de cervidé

- Taxon : renne
- Anatomie : bois de massacre
- Latéralisation : gauche

Dimensions :

- Longueur : 100 mm
- Largeur : 23 mm et 21 mm pour le pédicule
- Épaisseur : 79 mm et 25 mm pour le pédicule
- Circonférence : 79 mm
- Diamètre médaillon : 21 mm
- Épaisseur du compact : 3 mm
- Poids : 30 g

État de complétude : fragment

État de conservation : moyen

- Concrétion

Catégorie technologique : déchet

- Méthode de débitage par fracturations, obtenue par une incision et une flexion

Description : déchet avec un sillon transversal sur la perche A, coupé par une flexion aussi sur la perche A.



Figure 40 - Planche de mobilier, pièce n°41 © Eugénie Thomas

## Pièce numéro 42

Numéro de caisse : MAS 10

Numéro de boîte : Ø

Marquage : Ø

Site : grotte du Mas d'Azil

Secteur : Ø

Fouilleur : Ø

Année(s) : Ø

Matière première : bois de cervidé

- Taxon : renne
- Anatomie : bois de mue
- Latéralisation : droit

Dimensions :

- Longueur : 120 mm
- Largeur : 48 mm
- Épaisseur : 64 mm
- Circonférence : 140 mm
- Diamètre médaillon : 42 mm
- Épaisseur du compact : 11 mm
- Poids : 145 g

État de complétude : fragment

État de conservation : bon

- Desquamation

Catégorie technologique : déchet

- Méthode de débitage par fracturation, obtenue par une percussion et deux flexions

Description : déchet avec une percussion sur la perche A et deux flexions sur la perche A et l'andouiller d'œil.



Figure 41 - Planche de mobilier, pièce n°42 © Eugénie Thomas

**Pièce numéro 43**

Numéro de caisse : MAS 10

Numéro de boîte : Ø

Marquage : Ø

Site : grotte du Mas d'Azil

Secteur : Ø

Fouilleur : Ø

Année(s) : Ø

Matière première : bois de cervidé

- Taxon : renne
- Anatomie : bois de mue
- Latéralisation : gauche

Dimensions :

- Longueur : 146 mm
- Largeur : 41 mm
- Épaisseur : 46 mm
- Circonférence : 141 mm
- Diamètre médaillon : 41 mm
- Épaisseur du compact : 7 mm
- Poids : 140 g

État de complétude : fragment

État de conservation : moyen

- Concrétion, desquamation et écaillage

Catégorie technologique : déchet

- Méthode de débitage par fracturation, obtenue par flexion

Description : déchet avec deux flexions sur la perche A et l'andouiller d'œil



Figure 42 - Planche de mobilier, pièce n°43 © Eugénie Thomas

**Pièce numéro 44**

Numéro de caisse : MAS 10

Numéro de boîte : Ø

Marquage : Ø

Site : grotte du Mas d'Azil

Secteur : Ø

Fouilleur : Ø

Année(s) : Ø

Matière première : bois de cervidé

- Taxon : renne
- Anatomie : bois de mue
- Latéralisation : gauche

Dimensions :

- Longueur : 224 mm
- Largeur : 30 mm
- Épaisseur : 120 mm
- Circonférence : 106 mm
- Diamètre médaillon : 33 mm
- Épaisseur du compact : 6 mm
- Poids : 136 g

État de complétude : fragments

- Deux fragments anciennement recollés

État de conservation : bon

- Desquamation

Catégorie technologique : déchet

- Méthode de débitage par fracturation, obtenue par flexion

Description : déchet avec deux flexions sur la perche A et l'andouiller de glace.



Figure 43 - Planche de mobilier, pièce n°44 © Eugénie Thomas

**Pièce numéro 45**

Numéro de caisse : MAS 10

Numéro de boîte : Ø

Marquage : Ø

Site : grotte du Mas d'Azil

Secteur : Ø

Fouilleur : Ø

Année(s) : Ø

Matière première : bois de cervidé

- Taxon : renne
- Anatomie : bois de mue
- Latéralisation : droit

Dimensions :

- Longueur : 164 mm
- Largeur : 35 mm
- Épaisseur : 54 mm
- Circonférence : 123 mm
- Diamètre médaillon : 33 mm
- Épaisseur du compact : 7 mm
- Poids : 112 g

État de complétude : fragment

État de conservation : moyen

- Desquamation et écaillage

Catégorie technologique : déchet

- Méthode de débitage par fracturation, obtenue par percussion

Description : déchet avec une percussion sur la perche A



Figure 44 - Planche de mobilier, pièce n°45 © Eugénie Thomas

## Pièce numéro 46

Numéro de caisse : MAS 10

Numéro de boîte : Ø

Marquage : Ø

Site : grotte du Mas d'Azil

Secteur : Ø

Fouilleur : Ø

Année(s) : Ø

Matière première : bois de cervidé

- Taxon : renne
- Anatomie : bois de mue
- Latéralisation : indéterminée

Dimensions :

- Longueur : 61 mm
- Largeur : 33 mm
- Épaisseur : 51 mm
- Circonférence : 104 mm
- Diamètre médaillon : 39 mm
- Épaisseur du compact : 9 mm
- Poids : 54 g

État de complétude : fragment

- Un seul fragment mais traces de colle, donc il doit y avoir une autre partie qui recolle

État de conservation : mauvais

- Desquamation et écaillage

Catégorie technologique : indéterminée

Description : bois de chute sans traces d'exploitation visibles, mais elles peuvent simplement être manquantes. Mais puisqu'il s'agit d'un bois de mue, il a forcément été ramassé intentionnellement, c'est pourquoi nous l'incluons dans notre base de données.



Figure 45 - Planche de mobilier, pièce n°46 © Eugénie Thomas

Pièce numéro 47

Numéro de caisse : MAS 13

Numéro de boîte : Ø

Marquage : Ø

Site : grotte du Mas d'Azil

Secteur : Ø

Fouilleur : Ø

Année(s) : Ø

Matière première : bois de cervidé

- Taxon : renne
- Anatomie : bois de mue
- Latéralisation : gauche

Dimensions :

- Longueur : 150 mm
- Largeur : 48 mm
- Épaisseur : 98 mm
- Circonférence : 139 mm
- Diamètre médaillon : 44 mm
- Épaisseur du compact : 9 mm
- Poids : 148 g

État de complétude : fragment

État de conservation : mauvais

- Concrétion

Catégorie technologique : déchet

- Méthode de débitage par fracturation et par extraction multiple de baguettes, obtenue par trois doubles rainurages longitudinaux et une flexion

Description : déchet avec six rainures longitudinales sur la perche A (ordre des rainures inconnu) et une flexion sur l'andouiller de glace



Figure 46 - Planche de mobilier, pièce n°47 © Eugénie Thomas

Pièce numéro 48

Numéro de caisse : MAS 13

Numéro de boîte : Ø

Marquage : Ø

Site : grotte du Mas d'Azil

Secteur : Ø

Fouilleur : Ø

Année(s) : Ø

Matière première : bois de cervidé

- Taxon : renne
- Anatomie : bois de mue
- Latéralisation : gauche

Dimensions :

- Longueur : 129 mm
- Largeur : 36 mm
- Épaisseur : 60 mm
- Circonférence : 120 mm
- Diamètre médaillon : 40 mm
- Épaisseur du compact : 8 mm
- Poids : 96 g

État de complétude : fragment

État de conservation : mauvais

- Concrétion

Catégorie technologique : déchet

- Méthode de débitage par fracturation et par extraction multiple de baguettes, obtenue par deux doubles rainurages longitudinaux et une flexion

Description : déchet avec quatre rainures longitudinales sur la perche A et sur l'embranchement entre la perche A et l'andouiller de glace, et une flexion sur l'andouiller d'œil.



Figure 47 - Planche de mobilier, pièce n°48 © Eugénie Thomas



## Pièce numéro 49

Numéro de caisse : MAS 15

Numéro de boîte : Ø

Marquage : Ø

Site : grotte du Mas d'Azil

Secteur : Ø

Fouilleur : Ø

Année(s) : Ø

Matière première : bois de cervidé

- Taxon : renne
- Anatomie : bois de mue
- Latéralisation : gauche

Dimensions :

- Longueur : 155 mm
- Largeur : 39 mm
- Épaisseur : 59 mm
- Circonférence : 114 mm
- Diamètre médaillon : 34 mm
- Épaisseur du compact : 5 mm
- Poids : 104 g

État de complétude : fragment

État de conservation : mauvais

- Desquamation et fendillement

Catégorie technologique : déchet

- Méthode de débitage par fracturation, obtenue par une percussion et présence d'un rainurage longitudinal

Description : déchet avec une rainure longitudinale et une percussion sur la perche A.



Figure 48 - Planche de mobilier, pièce n°49 © Eugénie Thomas

Pièce numéro 50

Numéro de caisse : MAS 15

Numéro de boîte : Ø

Marquage : Ø

Site : grotte du Mas d'Azil

Secteur : Ø

Fouilleur : Ø

Année(s) : Ø

Matière première : bois de cervidé

- Taxon : renne
- Anatomie : bois de massacre
- Latéralisation : gauche

Dimensions :

- Longueur : 206 mm
- Largeur : 41 mm
- Épaisseur : 152 mm
- Circonférence : 123 mm
- Diamètre médaillon : 39 mm
- Épaisseur du compact : 9 mm
- Poids : 184 g

État de complétude : fragment

État de conservation : mauvais

- Concrétion et carburation

Catégorie technologique : déchet

- Méthode de débitage par fracturation et par extraction de baguette, obtenue par un double rainurage longitudinal et flexion

Description : déchet avec deux rainures longitudinales sur la perche A, et deux flexions sur les andouillers d'œil et de glace.



Figure 49 - Planche de mobilier, pièce n°50 © Eugénie Thomas

Pièce numéro 51

Numéro de caisse : MAS 16

Numéro de boîte : Ø

Marquage : Ø

Site : grotte du Mas d'Azil

Secteur : Ø

Fouilleur : Ø

Année(s) : Ø

Matière première : bois de cervidé

- Taxon : renne
- Anatomie : bois de mue
- Latéralisation : indéterminée

Dimensions :

- Longueur : 259 mm
- Largeur : 51 mm
- Épaisseur : 106 mm
- Circonférence : 140 mm
- Diamètre médaillon : 47 mm
- Épaisseur du compact : 10 mm
- Poids : 264 g

État de complétude : fragments

- Deux morceaux collés

État de conservation : mauvais

- Concrétion et fendillement

Catégorie technologique : déchet

- Méthode de débitage par extraction de baguette, obtenue par un double rainurage longitudinal

Description : déchet avec un double rainurage longitudinal sur la perche A.



Figure 50 - Planche de mobilier, pièce n°51 © Eugénie Thomas

Pièce numéro 52

Numéro de caisse : MAS 17

Numéro de boîte : Ø

Marquage : Ø

Site : grotte du Mas d'Azil

Secteur : Ø

Fouilleur : Ø

Année(s) : Ø

Matière première : bois de cervidé

- Taxon : renne
- Anatomie : bois de mue
- Latéralisation : gauche

Dimensions :

- Longueur : 121 mm
- Largeur : 42 mm
- Épaisseur : 110 mm
- Circonférence : 142 mm
- Diamètre médaillon : 49 mm
- Épaisseur du compact : 9 mm
- Poids : 142 g

État de complétude : fragment

État de conservation : moyen

- Concrétion, écaillage, fendillement et vernis

Catégorie technologique : déchet

- Méthode de débitage par fracturation et par extraction de baguette, obtenue par un double rainurage longitudinal et flexion

Description : déchet avec deux rainures longitudinales sur la perche A et une flexion sur l'andouiller d'œil.



Figure 51 - Planche de mobilier, pièce n°52 © Eugénie Thomas

Pièce numéro 53

Numéro de caisse : MAS 2

Numéro de boîte : Ø

Marquage : Ø

Site : grotte du Mas d'Azil

Secteur : Ø

Fouilleur : Ø

Année(s) : Ø

Matière première : bois de cervidé

- Taxon : renne
- Anatomie : indéterminée
- Latéralisation : gauche

Dimensions :

- Longueur : 108 mm
- Largeur : 32 mm
- Épaisseur : 193 mm
- Circonférence : Ø
- Diamètre médaillon : Ø
- Épaisseur du compact : 7 mm
- Poids : 121 g

État de complétude : fragments

- Deux morceaux collés

État de conservation : moyen

- Concrétion et coup de truelle

Catégorie technologique : déchet

- Méthode de débitage par fracturation et par extraction de baguette, obtenue par un double rainurage longitudinal, une percussion et du raclage

Description : déchet avec deux rainures longitudinales sur l'embranchement entre la perche A et l'andouiller de glace, une percussion sur la perche A et un plan de raclage sur l'andouiller de glace. Ce n'est pas une partie basilaire, mais le schéma de production est identique au reste de la collection.



Figure 52 - Planche de mobilier, pièce n°53 © Eugénie Thomas

## Pièce numéro 54

Numéro de caisse : MAS 2

Numéro de boîte : Ø

Marquage : Ø

Site : grotte du Mas d'Azil

Secteur : Ø

Fouilleur : Ø

Année(s) : Ø

Matière première : bois de cervidé

- Taxon : renne
- Anatomie : indéterminée
- Latéralisation : indéterminée

Dimensions :

- Longueur : 96 mm
- Largeur : 27 mm
- Épaisseur : 122 mm
- Circonférence : Ø
- Diamètre médaillon : Ø
- Épaisseur du compact : 8 mm
- Poids : 91 g

État de complétude : fragment

- Traces de colle sur la perche : probablement un ancien morceau qui manque

État de conservation : mauvais

- Concrétion et desquamation

Catégorie technologique : déchet

- Méthode de débitage par fracturation et par extraction de baguette, obtenue par un double rainurage longitudinal et une flexion

Description : déchet avec deux rainures longitudinales sur l'embranchement entre la perche A et l'andouiller de glace, et une flexion sur l'andouiller de glace. Ce n'est pas une partie basilaire, mais le schéma de production est identique au reste de la collection.



Figure 53 - Planche de mobilier, pièce n°54 © Eugénie Thomas

Pièce numéro 55

Numéro de caisse : MAS 2

Numéro de boîte : Ø

Marquage : Ø

Site : grotte du Mas d'Azil

Secteur : Ø

Fouilleur : Ø

Année(s) : Ø

Matière première : bois de cervidé

- Taxon : renne
- Anatomie : indéterminée
- Latéralisation : indéterminée

Dimensions :

- Longueur : 77 mm
- Largeur : 30 mm
- Épaisseur : 45 mm
- Circonférence : Ø
- Diamètre médaillon : Ø
- Épaisseur du compact : 8 mm
- Poids : 38 g

État de complétude : fragment

- Traces de colle sur andouiller : ancien morceau manquant

État de conservation : mauvais

- Concrétion et érosion

Catégorie technologique : déchet

- Méthode de débitage par extraction multiple de baguettes, obtenue par deux doubles rainurages longitudinaux

Description : déchet avec quatre rainures longitudinales sur la perche et sur l'andouiller de glace. Ce n'est pas une partie basilaire, mais le schéma de production est identique au reste de la collection.



Figure 54 - Planche de mobilier, pièce n°55 © Eugénie Thomas

## Pièce numéro 56

Numéro de caisse : MAS 8

Numéro de boîte : Ø

Marquage : Ø

Site : grotte du Mas d'Azil

Secteur : Ø

Fouilleur : Ø

Année(s) : Ø

Matière première : bois de cervidé

- Taxon : renne
- Anatomie : bois de mue
- Latéralisation : droit

Dimensions :

- Longueur : 193
- Largeur : 33 mm
- Épaisseur : 117 mm
- Circonférence : 117 mm
- Diamètre médaillon : 39 mm
- Épaisseur du compact : 7 mm
- Poids : 149 g

État de complétude : fragment

État de conservation : moyen

- Concrétion, écaillage et érosion

Catégorie technologique : déchet

- Méthode de débitage par fracturation et par extraction de baguette, obtenue par un double rainurage longitudinal et une flexion

Description : déchet avec deux rainures longitudinales sur la perche A et une flexion à l'extrémité distale de la perche A.



Figure 55 - Planche de mobilier, pièce n°56 © Eugénie Thomas



Pièce numéro 57

Numéro de caisse : MAS 8

Numéro de boîte : Ø

Marquage : Ø

Site : grotte du Mas d'Azil

Secteur : Ø

Fouilleur : Ø

Année(s) : Ø

Matière première : bois de cervidé

- Taxon : renne
- Anatomie : bois de mue
- Latéralisation : droit

Dimensions :

- Longueur : 154 mm
- Largeur : 37 mm
- Épaisseur : 93 mm
- Circonférence : 126 mm
- Diamètre médaillon : Ø
- Épaisseur du compact : 9 mm
- Poids : 144 g

État de complétude : fragment

État de conservation : mauvais

- Concrétion, desquamation, écaillage et érosion

Catégorie technologique : déchet

- Méthode de débitage par fracturation et par extraction de baguette, obtenue par un double rainurage longitudinal, une percussion et une flexion

Description : déchet avec deux rainures longitudinales et une flexion sur la perche A, et une percussion sur l'andouiller de glace.



Figure 56 - Planche de mobilier, pièce n°57 © Eugénie Thomas

## Pièce numéro 58

Numéro de caisse : MAS 8

Numéro de boîte : Ø

Marquage : Ø

Site : grotte du Mas d'Azil

Secteur : Ø

Fouilleur : Ø

Année(s) : Ø

Matière première : bois de cervidé

- Taxon : renne
- Anatomie : bois de mue
- Latéralisation : indéterminée

Dimensions :

- Longueur : 63 mm
- Largeur : 51 mm
- Épaisseur : 195 mm
- Circonférence : 144 mm
- Diamètre médaillon : 47 mm
- Épaisseur du compact : 10 mm
- Poids : 198 g

État de complétude : fragment

État de conservation : mauvais

- Desquamation, écaillage et érosion

Catégorie technologique : indéterminée

Description : bois de chute sans traces d'exploitation visibles, mais elles peuvent simplement être manquantes. Mais puisqu'il s'agit d'un bois de mue, il a forcément été ramassé intentionnellement, c'est pourquoi nous l'incluons dans notre base de données.



Figure 57 - Planche de mobilier, pièce n°58 © Eugénie Thomas

## Pièce numéro 59

Numéro de caisse : MAS 8

Numéro de boîte : Ø

Marquage : Ø

Site : grotte du Mas d'Azil

Secteur : Ø

Fouilleur : Ø

Année(s) : Ø

Matière première : bois de cervidé

- Taxon : renne
- Anatomie : bois de mue
- Latéralisation : droit

Dimensions :

- Longueur : 142 mm
- Largeur : 29 mm
- Épaisseur : 82 mm
- Circonférence : 86 mm
- Diamètre médaillon : Ø
- Épaisseur du compact : 5 mm
- Poids : 81 g

État de complétude : fragment

État de conservation : moyen

- Traces noires et érosion

Catégorie technologique : déchet

- Méthode de débitage par fracturation et par extraction de baguette, obtenue par un double rainurage longitudinal et une flexion

Description : déchet avec deux rainures longitudinales et une flexion sur la perche A



Figure 58 - Planche de mobilier, pièce n°59 © Eugénie Thomas

Pièce numéro 60

Numéro de caisse : MAS 8

Numéro de boîte : Ø

Marquage : Ø

Site : grotte du Mas d'Azil

Secteur : Ø

Fouilleur : Ø

Année(s) : Ø

Matière première : bois de cervidé

- Taxon : renne
- Anatomie : bois de mue
- Latéralisation : droit

Dimensions :

- Longueur : 112 mm
- Largeur : 30 mm
- Épaisseur : 48 mm
- Circonférence : 104 mm
- Diamètre médaillon : 34 mm
- Épaisseur du compact : 6 mm
- Poids : 85 g

État de complétude : fragment

État de conservation : moyen

- Traces noire et traces rouge, desquamation

Catégorie technologique : indéterminée

Description : : bois de chute sans traces d'exploitation visibles, mais elles peuvent simplement être manquantes. Mais puisqu'il s'agit d'un bois de mue, il a forcément été ramassé intentionnellement, c'est pourquoi nous l'incluons dans notre base de données.



Figure 59 - Planche de mobilier, pièce n°60 © Eugénie Thomas

## Pièce numéro 61

Numéro de caisse : MAS 10

Numéro de boîte : Ø

Marquage : Ø

Site : grotte du Mas d'Azil

Secteur : Ø

Fouilleur : Ø

Année(s) : Ø

Matière première : bois de cervidé

- Taxon : renne
- Anatomie : bois de mue
- Latéralisation : gauche

Dimensions :

- Longueur : 126 mm
- Largeur : 31 mm
- Épaisseur : 45 mm
- Circonférence : 104 mm
- Diamètre médaillon : 33 mm
- Épaisseur du compact : 4 mm
- Poids : 71 g

État de complétude : fragment

État de conservation : moyen

- Concrétion et desquamation

Catégorie technologique : indéterminée

Description : bois de chute sans traces d'exploitation visibles, mais elles peuvent simplement être manquantes. Mais puisqu'il s'agit d'un bois de mue, il a forcément été ramassé intentionnellement, c'est pourquoi nous l'incluons dans notre base de données.



Figure 60 - Planche de mobilier, pièce n°61 © Eugénie Thomas

Pièce numéro 62

Numéro de caisse : MAS 10

Numéro de boîte : Ø

Marquage : Ø

Site : grotte du Mas d'Azil

Secteur : Ø

Fouilleur : Ø

Année(s) : Ø

Matière première : bois de cervidé

- Taxon : renne
- Anatomie : indéterminée
- Latéralisation : indéterminée

Dimensions :

- Longueur : 110 mm
- Largeur : 34 mm
- Épaisseur : 116 mm
- Circonférence : Ø
- Diamètre médaillon : Ø
- Épaisseur du compact : 9 mm
- Poids : 85 g

État de complétude : fragment

État de conservation : moyen

- Concrétion et desquamation

Catégorie technologique : déchet

- Méthode de débitage par fracturation et par extraction de baguette, obtenue par un double rainurage longitudinal et une flexion

Description : déchet avec deux rainures longitudinales sur la perche A et une flexion sur un des andouillers indéterminés. Ce n'est pas une partie basilaire, mais le schéma de production est identique au reste de la collection.



Figure 61 - Planche de mobilier, pièce n°62 © Eugénie Thomas

## Pièce numéro 63

Numéro de caisse : MAS 13

Numéro de boîte : Ø

Marquage : O :

Site : grotte du Mas d'Azil

Secteur : Ø

Fouilleur : Ø

Année(s) : Ø

Matière première : bois de cervidé

- Taxon : renne
- Anatomie : indéterminée
- Latéralisation : droit

Dimensions :

- Longueur : 159 mm
- Largeur : 34 mm
- Épaisseur : 106 mm
- Circonférence : Ø
- Diamètre médaillon : Ø
- Épaisseur du compact : 8 mm
- Poids : 180 g

État de complétude : fragments

- Deux morceaux qui recollent

État de conservation : moyen

- Desquamation et écaillage

Catégorie technologique : déchet

- Méthode de débitage par fracturation et par extraction de baguette, obtenue par un double rainurage longitudinal, une percussion et une flexion

Technique : débitage

Description : déchet avec deux rainures longitudinales et une percussion sur la perche A, et une flexion sur l'andouiller de glace. Ce n'est pas une partie basilaire, mais le schéma de production est identique au reste de la collection.

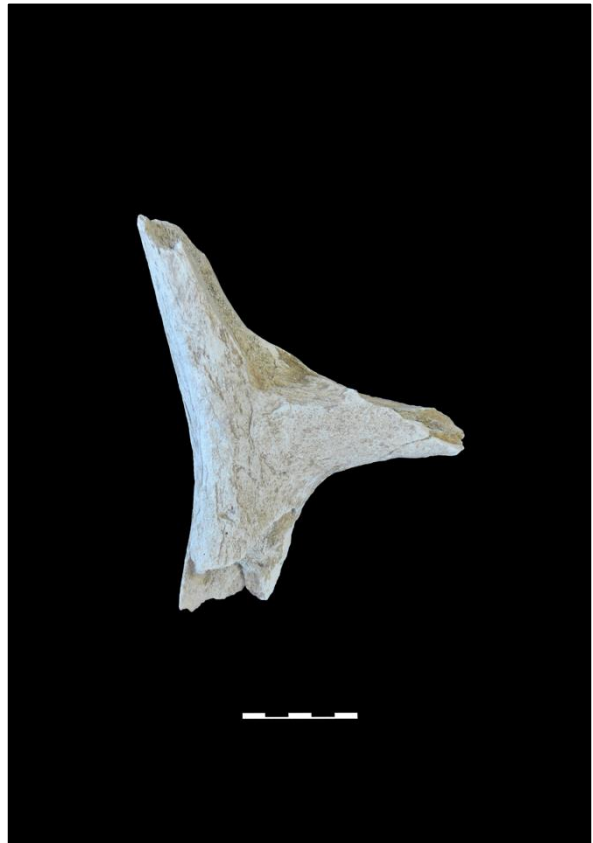


Figure 62 - Planche de mobilier, pièce n°63 © Eugénie Thomas

## Pièce numéro 64

Numéro de caisse : MAS 13

Numéro de boîte : Ø

Marquage : Ø

Site : grotte du Mas d'Azil

Secteur : Ø

Fouilleur : Ø

Année(s) : Ø

Matière première : bois de cervidé

- Taxon : renne
- Anatomie : indéterminée
- Latéralisation : gauche

Dimensions :

- Longueur : 118 mm
- Largeur : 26 mm
- Épaisseur : 66 mm
- Circonférence : 97 mm
- Diamètre médaillon : 31 mm
- Épaisseur du compact : 6 mm
- Poids : 40 g

État de complétude : fragment

État de conservation : mauvais

- Concrétion et desquamation

Catégorie technologique : déchet

- Méthode de débitage par extraction multiple de baguettes, obtenue par deux doubles rainurages longitudinaux

Description : déchet avec un double rainurage sur l'embranchement entre la perche A et l'andouiller de glace et un second sous l'andouiller de glace.

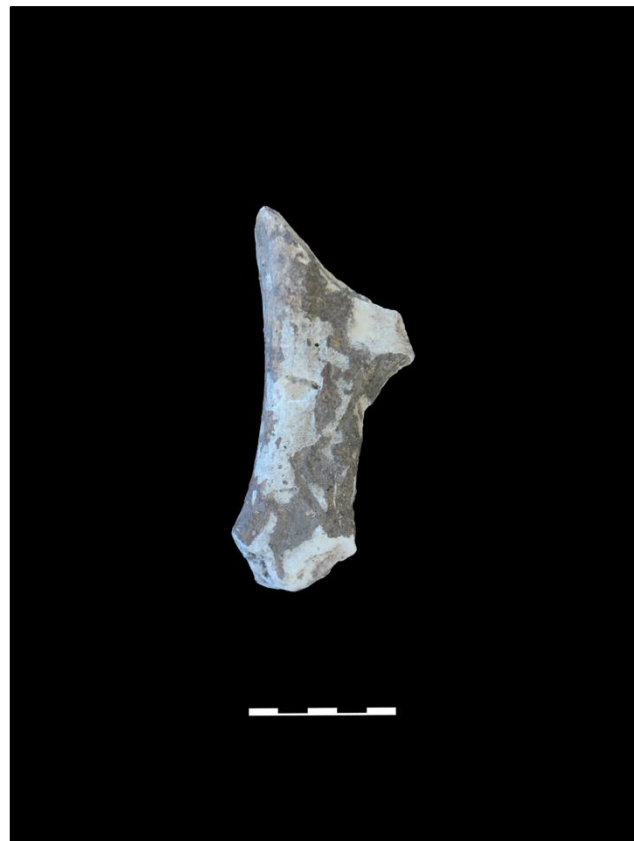


Figure 63 - Planche de mobilier, pièce n°64 © Eugénie Thomas



Pièce numéro 65

Numéro de caisse : MAS 13

Numéro de boîte : Ø

Marquage : Ø

Site : grotte du Mas d'Azil

Secteur : Ø

Fouilleur : Ø

Année(s) : Ø

Matière première : bois de cervidé

- Taxon : renne
- Anatomie : indéterminée
- Latéralisation : indéterminée

Dimensions :

- Longueur : 76 mm
- Largeur : 23 mm
- Épaisseur : 81 mm
- Circonférence : Ø
- Diamètre médaillon : Ø
- Épaisseur du compact : 7 mm
- Poids : 37 g

État de complétude : fragment

État de conservation : moyen

- Concrétion

Catégorie technologique : déchet

- Méthode de débitage par fracturation et par extraction de baguette, obtenue par un double rainurage longitudinal et une flexion

Description : déchet avec un double rainurage longitudinal sur la perche et une flexion sur l'andouiller de glace. Ce n'est pas une partie basilaire, mais le schéma de production est identique au reste de la collection.



Figure 64 - Planche de mobilier, pièce n°65 © Eugénie Thomas

## Pièce numéro 66

Numéro de caisse : MAS 15

Numéro de boîte : Ø

Marquage : Ø

Site : grotte du Mas d'Azil

Secteur : Ø

Fouilleur : Ø

Année(s) : Ø

Matière première : bois de cervidé

- Taxon : renne
- Anatomie : bois de mue
- Latéralisation : droit

Dimensions :

- Longueur : 104 mm
- Largeur : 21 mm
- Épaisseur : 46 mm
- Circonférence : 73 mm
- Diamètre médaillon : 24 mm
- Épaisseur du compact : 5 mm
- Poids : 38 g

État de complétude : fragment

État de conservation : mauvais

- Concrétion, desquamation et écaillage

Catégorie technologique : déchet

- Méthode de débitage par extraction de baguette, obtenue par un double rainurage longitudinal

Description : déchet avec deux rainures longitudinales sur la perche A. Ce n'est pas une partie basilaire, mais le schéma de production est identique au reste de la collection.



Figure 66 - Planche de mobilier, pièce n°66 © Eugénie Thomas