



1.a *Les Artistes du théâtre brûlé*



1.b *Les Artistes du théâtre brûlé*



1.c *Les Artistes du théâtre brûlé*



2.a Le Papier ne peut pas envelopper la braise



2.b Le Papier ne peut pas envelopper la braise



2.c Le Papier ne peut pas envelopper pas la braise



3.a *L'Image manquante*



3.b *L'Image manquante*



3.c *L'Image manquante*

Séquence pré-générique



4



5



6



7



8



9



10



11



12



13



14



15



16



17



18



19



20



21



22



23



24



25



26



27



28



29



30

Séquence : « La déportation de Phnom Penh »



31



32



33



34



35



36

Séquence : « entrée dans l'Angkar »



37



38



39

Séquence : « le camp de travaux forcés »



40



41



42



43



44



45

Séquence : « la mort des enfants »



46



47



48

Autoportrait par figures interposées



49



50



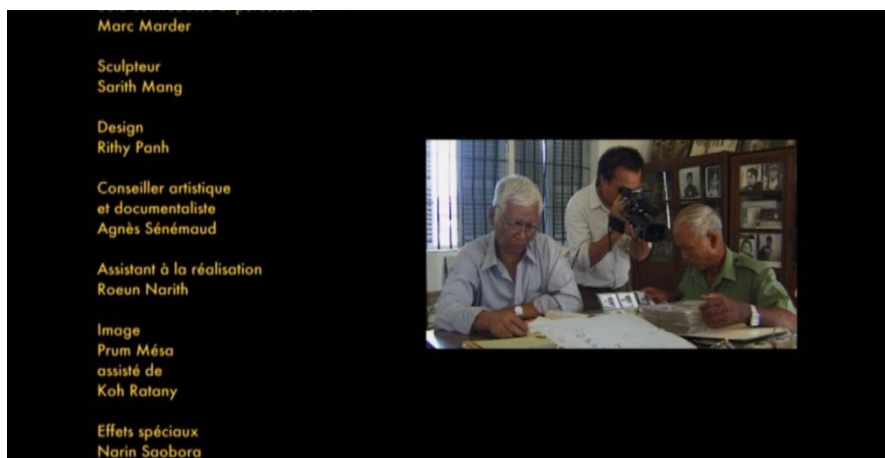
51



52



53



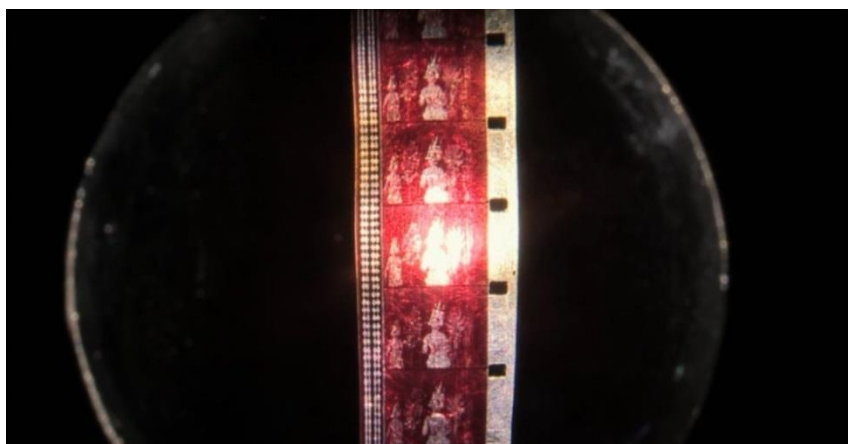
54



55



56



57



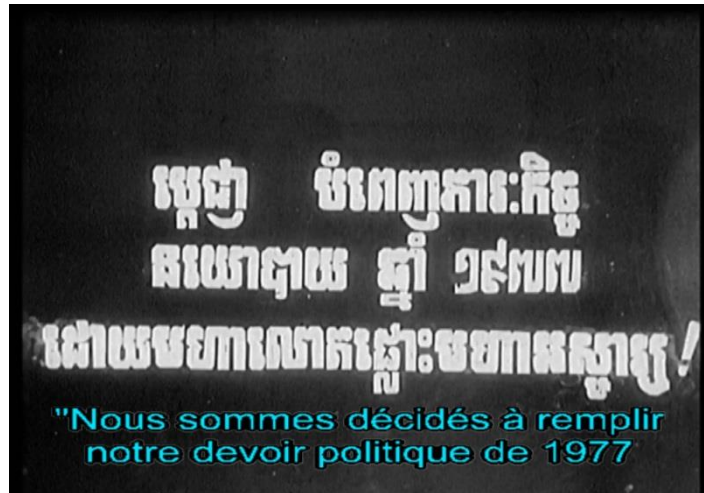
58



59



60



61



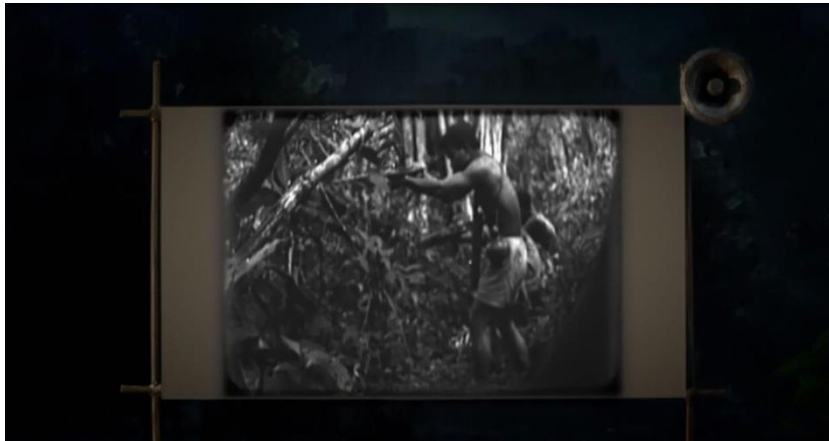
62



63



64



65



66



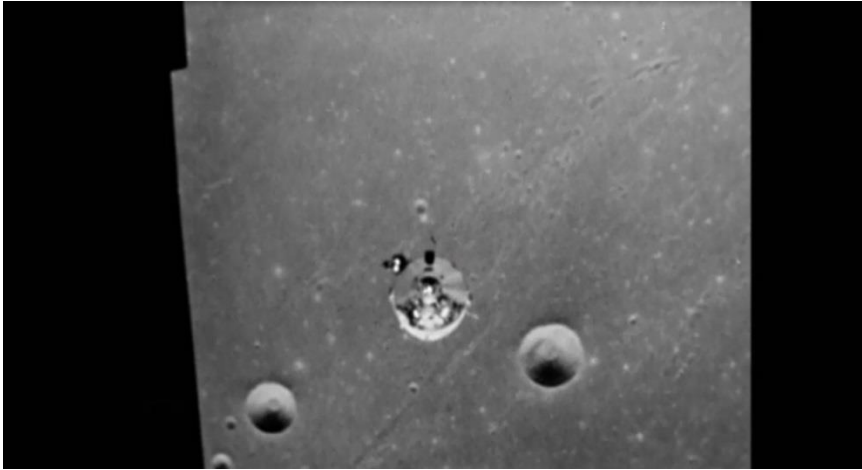
67



68



69



70



71



72



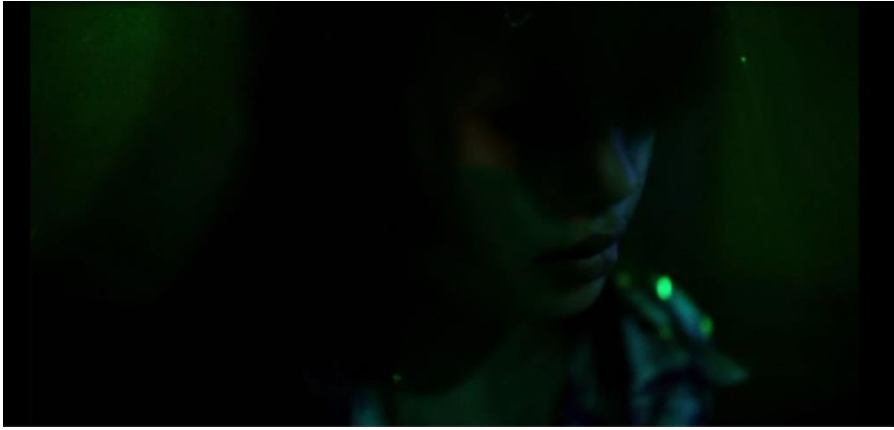
73



74



75



76



77



78



79



80



81

Son additionnel
Touch Sopheakdey
Sam Kakada

Etalonnage
David Haddad

Documentalistes
Lim Sophorn
Chea Sopheap

Documentalistes Ina
Irene Oki
Annick Fosse-Kleindienst

Régie
Chhel Chamrong

Assistants de production
Pascale Pigeon
So Chandara



82



83



84



85



86



87



88



89



90



91



92



93



94



95



Studio View for West 91r, 2008
Atelier de l'artiste

96 (Kim Kever, exposition Otherwordly)



97



98



99



100



101



102



103



104



105